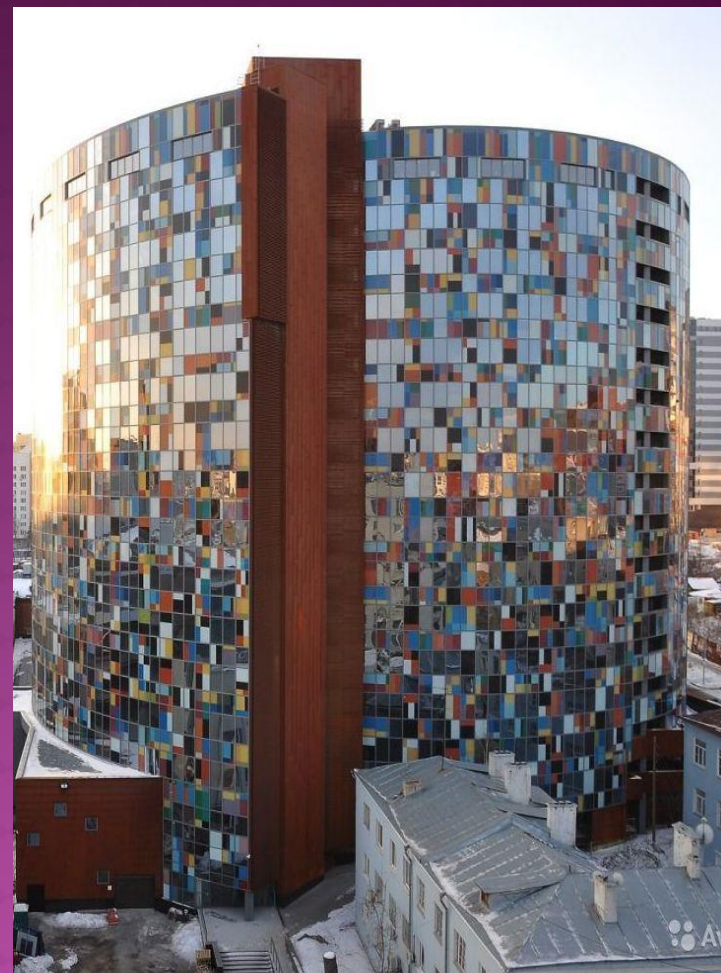




**РОЛЬ ФКУ «ГБ МСЭ ПО СВЕРДЛОВСКОЙ
ОБЛАСТИ» МИНТРУДА РОССИИ
В МЕЖВЕДОМСТВЕННОМ
ВЗАИМОДЕЙСТВИИ ПО РЕАЛИЗАЦИИ
ПИЛОТНОГО ПРОЕКТА ПО ОКАЗАНИЮ
УСЛУГ ПО КОМПЛЕКСНОЙ
РЕАБИЛИТАЦИИ И АБИЛИТАЦИИ
ДЕТЕЙ-ИНВАЛИДОВ**



*Руководитель - главный эксперт по медико-социальной экспертизе
ФКУ «ГБ МСЭ по Свердловской области» Минтруда России
Ирина Борисовна Парпура*

СВЕРДЛОВСКАЯ ОБЛАСТЬ

- Численность населения - 4290067 чел.:
 - Взрослые - 3351532 чел.
 - Дети - 938535 чел.

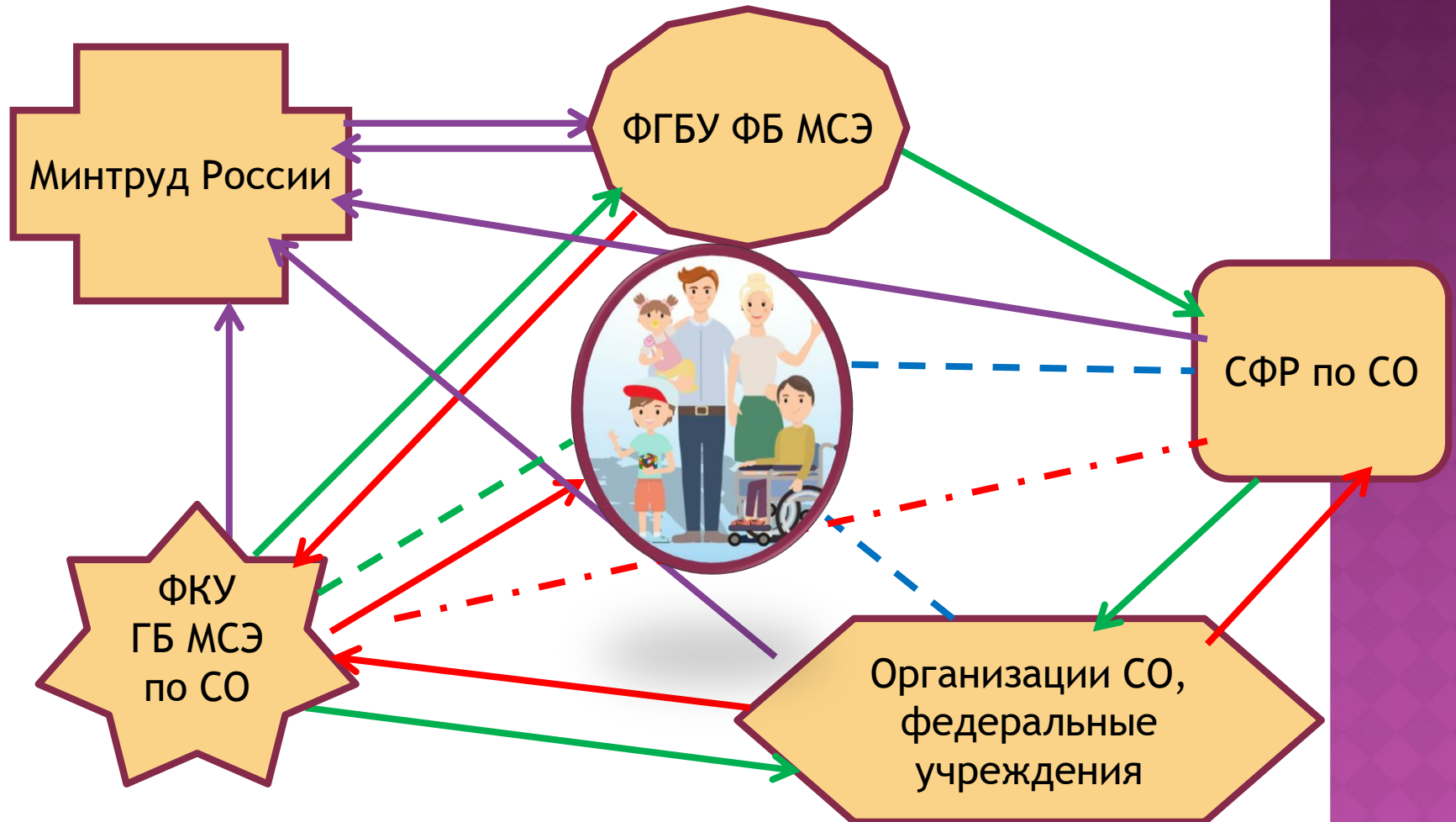
- Количество инвалидов:
275220 чел.:
 - Взрослые - 253490 чел.
 - Дети - 21730 чел.



ПИЛОТНЫЙ ПРОЕКТ ПО ОКАЗАНИЮ УСЛУГ ПО КОМПЛЕКСНОЙ РЕАБИЛИТАЦИИ И АБИЛИТАЦИИ ДЕТЕЙ-ИНВАЛИДОВ 2022 -2024Г.Г.

(ПОСТАНОВЛЕНИЕ ПРАВИТЕЛЬСТВА РОССИЙСКОЙ ФЕДЕРАЦИИ ОТ 17 ДЕКАБРЯ 2021 № 2339)

МЕЖВЕДОМСТВЕННОЕ ИНФОРМАЦИОННОЕ ВЗАИМОДЕЙСТВИЕ



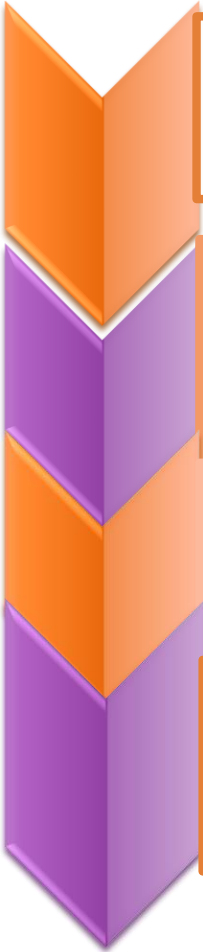
ПИЛОТНЫЙ ПРОЕКТ ПО ОКАЗАНИЮ УСЛУГ ПО КОМПЛЕКСНОЙ РЕАБИЛИТАЦИИ И АБИЛИТАЦИИ ДЕТЕЙ-ИНВАЛИДОВ 2022 -2024

(ПОСТАНОВЛЕНИЕ ПРАВИТЕЛЬСТВА РОССИЙСКОЙ ФЕДЕРАЦИИ ОТ 17.12. 2021 № 2339)

Задачи ГБ МСЭ в пилотном проекте

- Аprobация разработанных для пилотного проекта унифицированных форм документов, в том числе электронных, порядок их ведения, а также порядок информационного обмена такими документами.
- Отработка подходов к определению целевых реабилитационных групп детей-инвалидов в зависимости от преимущественного вида стойких расстройств функций организма и ограничений жизнедеятельности, а также нуждаемости детей-инвалидов в услугах по комплексной реабилитации и абилитации.
- Аprobация методических рекомендаций по оценке полноты и эффективности оказания услуги по комплексной реабилитации и абилитации детей-инвалидов.

ФУНКЦИИ ГЛАВНОГО БЮРО МСЭ В ПИЛОТНОМ ПРОЕКТЕ

- 
- Определяется нуждаемость ребенка-инвалида в оказании услуг по комплексной реабилитации и абилитации, а также его целевая реабилитационная группа и подгруппа.
 - Информирование родителей (законных представителей) ребенка-инвалида о возможности выбора организации или федерального учреждения для приобретения соответствующих услуг и о порядке формирования и использования электронного сертификата.
 - Оформление сведений по утвержденным формам и направление их участникам пилотного проекта (СФР, учреждения, представители ребенка-инвалида).
 - Проведение оценки эффективности оказанных услуг по комплексной реабилитации и абилитации организациями - участниками пилотного проекта.

Памятка для родителей (законных представителей) детей-инвалидов, имеющих право на получение услуг по комплексной реабилитации и абилитации детей-инвалидов

Право на получение услуги имеют дети-инвалиды от 4 до 17 лет включительно, проживающие (находящиеся по месту пребывания) на территориях Свердловской и Тюменской областей, которые с 2022 по 2024 год впервые установлена категория «ребенок-инвалид» и определена нуждаемость в услугах по комплексной реабилитации и абилитации.

Местом предоставления услуг являются организации, расположенные на территориях Свердловской и Тюменской областей... федеральные учреждения, подведомственные Министерству труда и социальной защиты Российской Федерации, в которых реализуется электронный сертификат для оплаты услуг по комплексной реабилитации и абилитации детей-инвалидов. Информацию об организациях, оказывающих услуги по реабилитации и абилитации детей-инвалидов на территориях Свердловской и Тюменской областей, предоставляется федеральным учреждением медико-социальной экспертизы регионов.

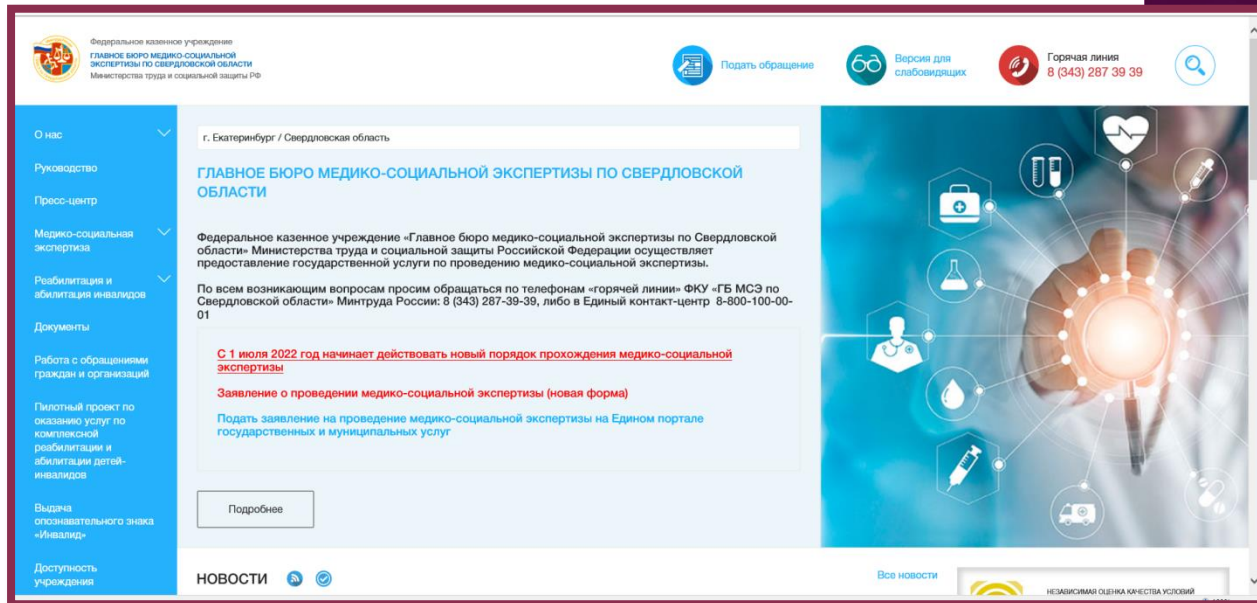
Предоставление комплексной реабилитации детей-инвалидов возможно, начиная со 2 июня 2022 г.

Мероприятия по комплексной реабилитации и абилитации детей-инвалидов оказываются в соответствии со стандартом предоставления услуги и в зависимости от реабилитационной группы ребенка-инвалида, а также от выбранной формы реабилитации (включая проживание и питание детей-инвалидов и сопровождающих лиц).

Продолжительность курса - 21 день.

Право переноса сроков предоставления услуг по комплексной реабилитации и абилитации детей-инвалидов и смены организации (федерального учреждения) предоставляется ребенку-инвалиду однократно и должно быть реализовано в период действия электронного сертификата.

Решение о замене организации (федерального учреждения) или продлении курса оказания услуг в иной период может быть принято в течение первых 3 календарных дней после начала оказания услуги.

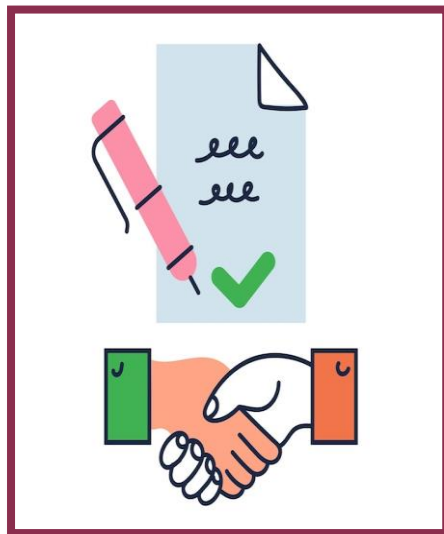


ПАМЯТКА ДЛЯ РОДИТЕЛЕЙ

САЙТ ГБ МСЭ ПО СВЕРДЛОВСКОЙ ОБЛАСТИ

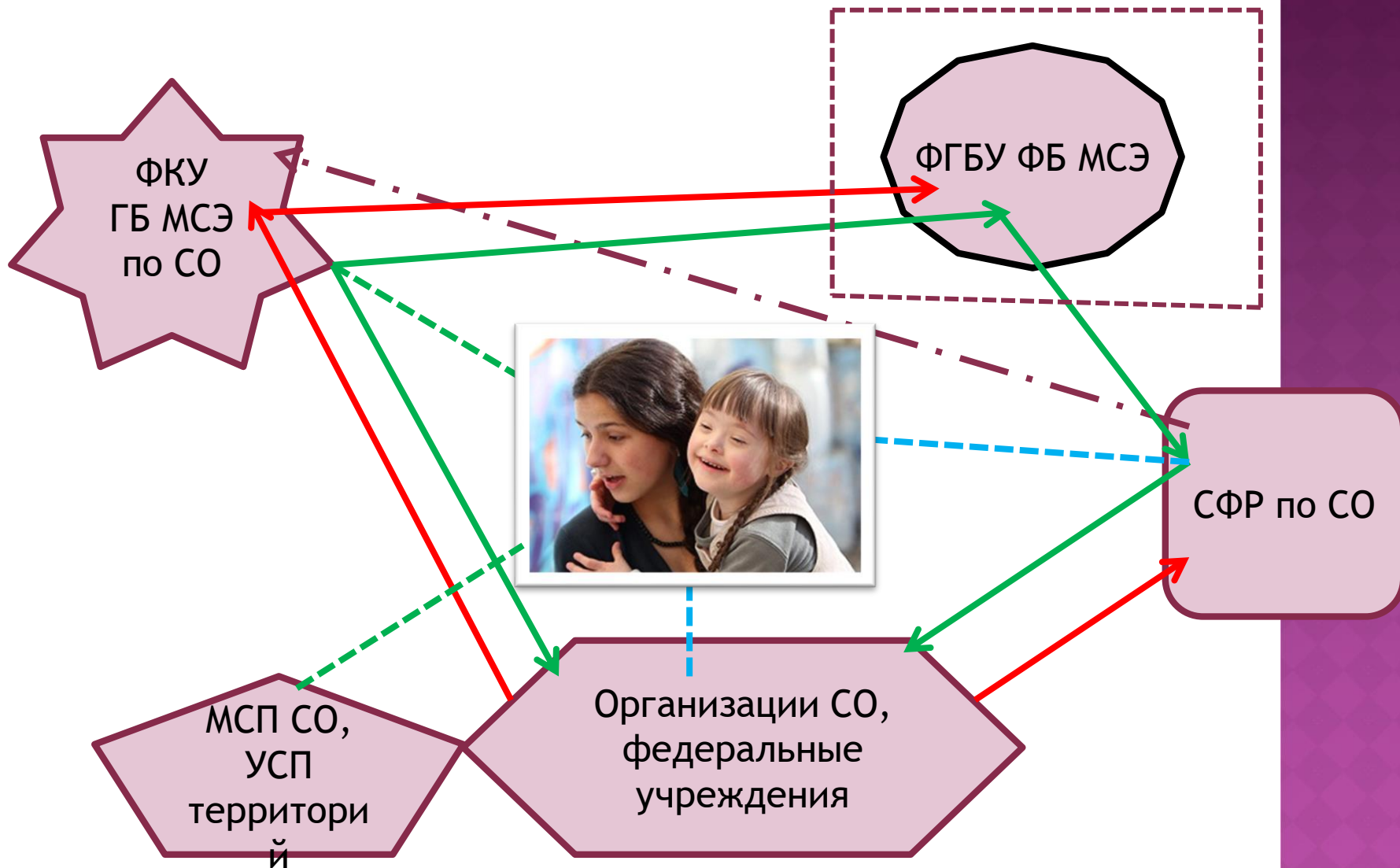


8 (343) 287-39-39

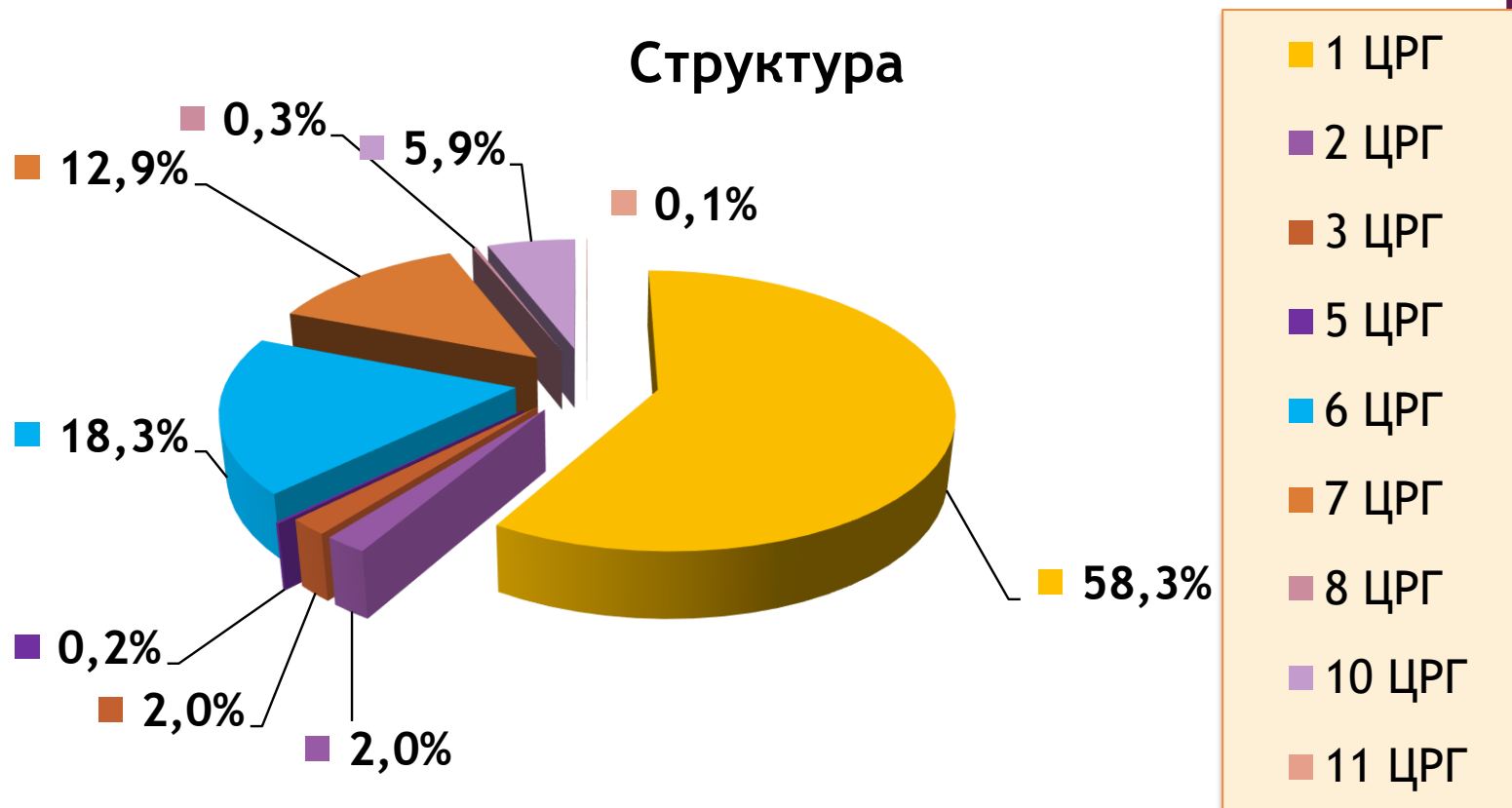


СОГЛАШЕНИЯ С УЧРЕЖДЕНИЯМИ

МЕЖВЕДОМСТВЕННОЕ ИНФОРМАЦИОННОЕ ВЗАИМОДЕЙСТВИЕ НА УРОВНЕ СВЕРДЛОВСКОЙ ОБЛАСТИ

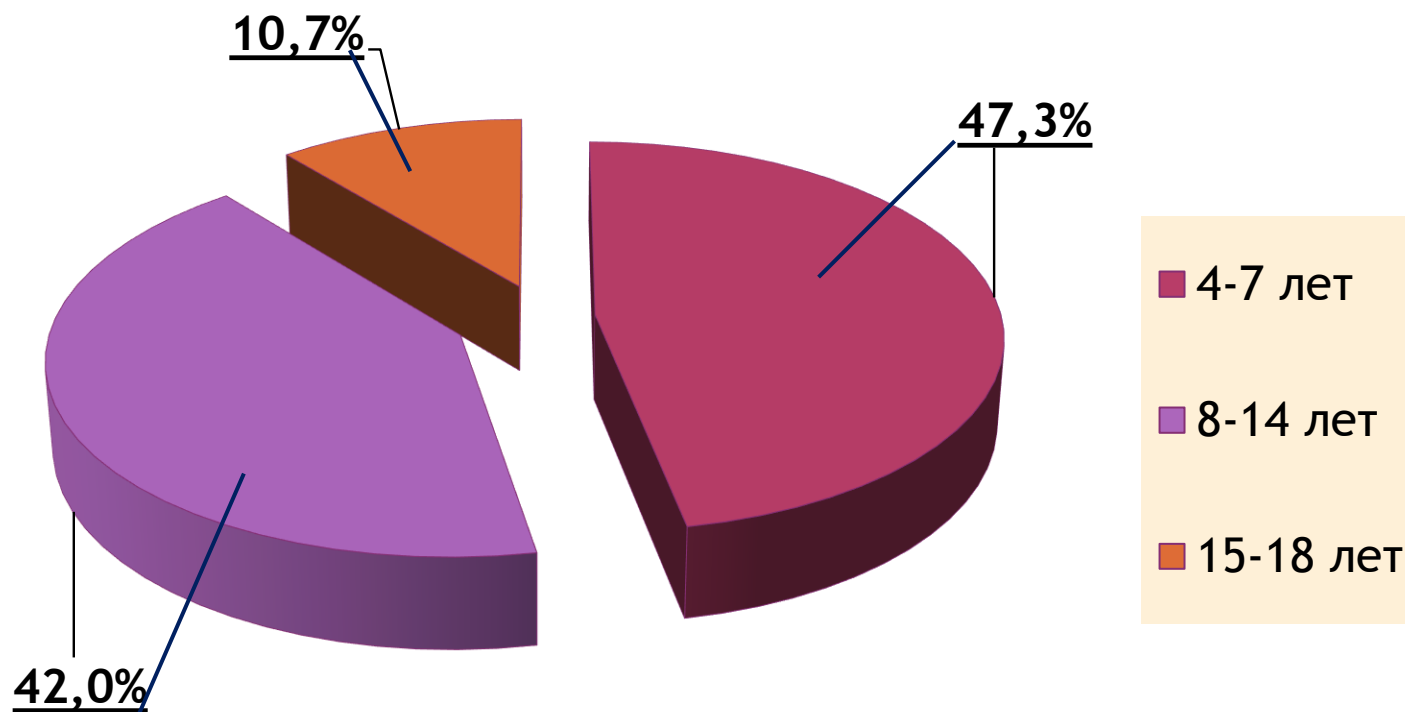


РАСПРЕДЕЛЕНИЕ ДЕТЕЙ-ИНВАЛИДОВ ПО ЦЕЛЕВЫМ РЕАБИЛИТАЦИОННЫМ ГРУППАМ (ЦРГ)

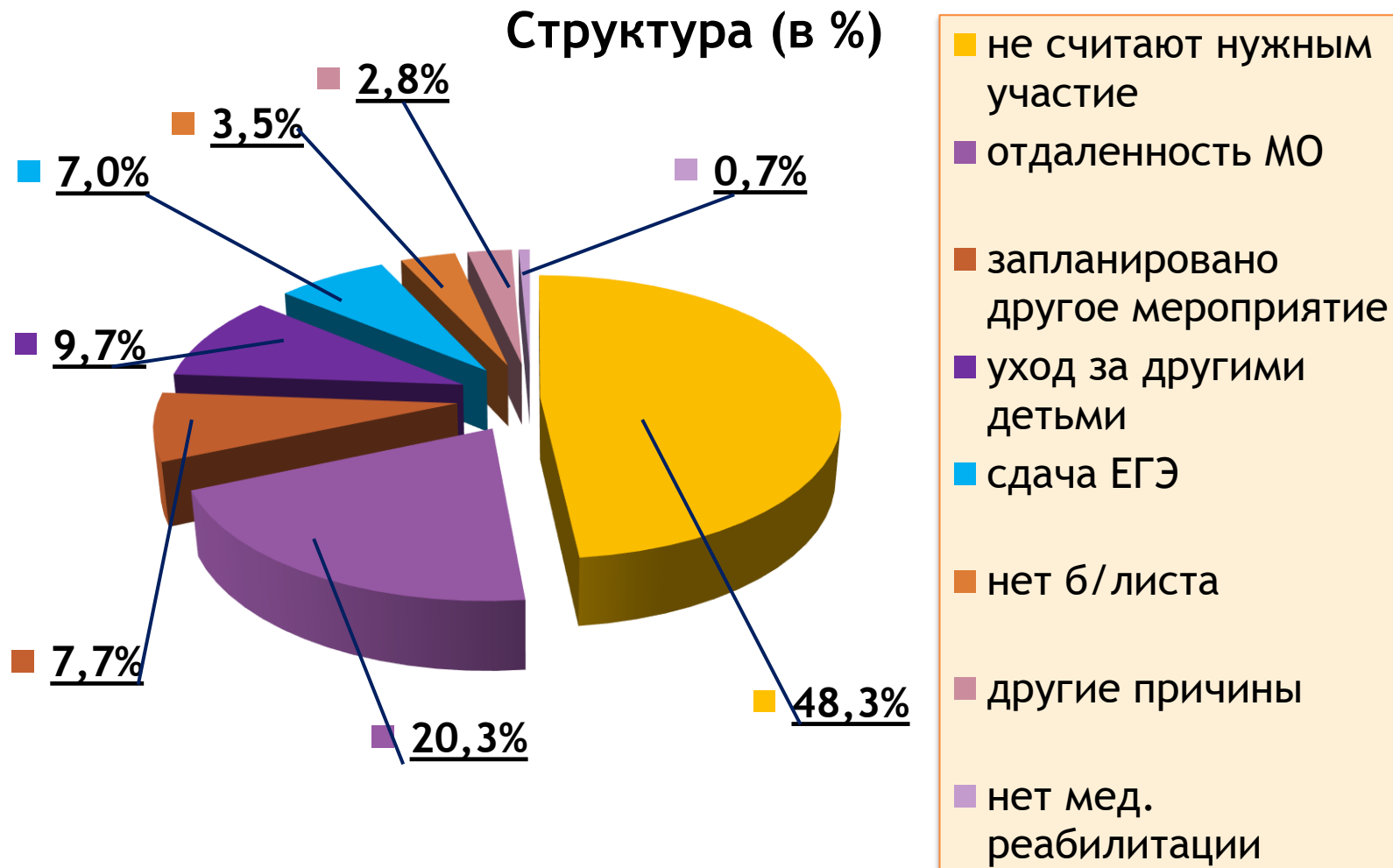


Приказ Минтруда России от 28.03.2022 № 176 «Об утверждении методики определения целевых реабилитационных групп детей-инвалидов в зависимости от преимущественного вида стойких расстройств функций организма и ограничений жизнедеятельности»

СТРУКТУРА ДЕТЕЙ-ИНВАЛИДОВ, УЧАСТВУЮЩИХ В ПИЛОТНОМ ПРОЕКТЕ, ПО ВОЗРАСТУ

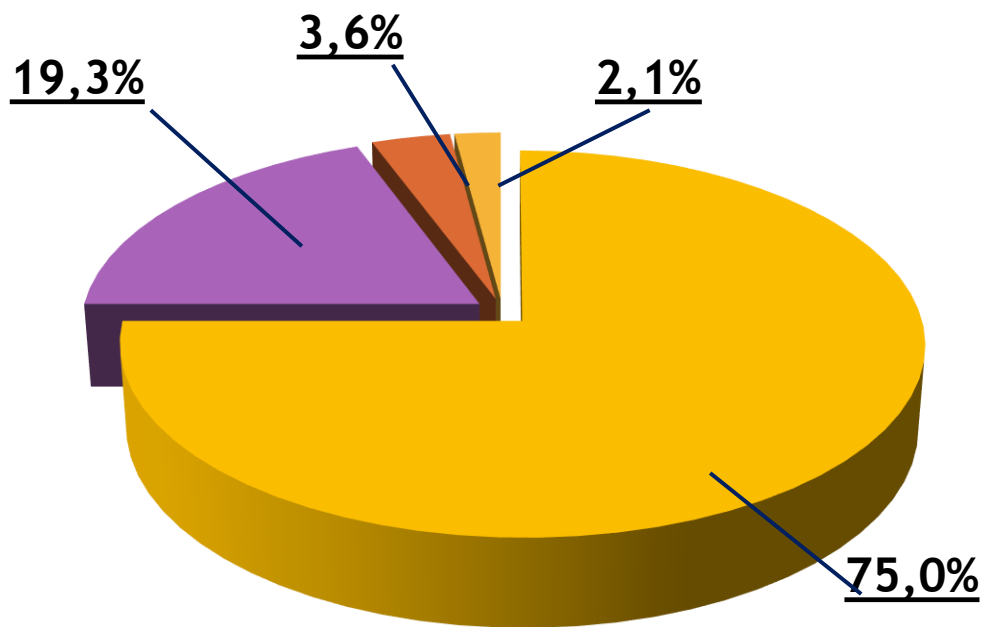


ПРИЧИНЫ ОТКАЗОВ РОДИТЕЛЕЙ (ЗАКОННЫХ ПРЕДСТАВИТЕЛЕЙ) ОТ УСЛУГИ ПО КОМПЛЕКСНОЙ РЕАБИЛИТАЦИИ ДЕТЕЙ-ИНВАЛИДОВ ЗА 2022-2023 ГОДЫ



МЕДИЦИНСКИЕ ПРОТИВОПОКАЗАНИЯ ДЛЯ ПОЛУЧЕНИЯ УСЛУГ ПО КОМПЛЕКСНОЙ РЕАБИЛИТАЦИИ И АБИЛИТАЦИИ ДЕТЕЙ-ИНВАЛИДОВ

2022-2023 годы



■ Онкологические заболевания

■ Состояния, требующие интенсивное лечение

■ Эпилепсия, судорожные состояния

■ Психические расстройства

ПЕРВЫЕ ИТОГИ ПИЛОТНОГО ПРОЕКТА



- За прошедший период в Свердловской области получили комплексную реабилитацию **649 детей**.
- Основную долю составили дети ЦРГ №1 (дети-инвалиды с преимущественным нарушением психических функций) - 79%.

САЙТ ГБ МСЭ ПО СВЕРДЛОВСКОЙ ОБЛАСТИ

Отзывы родителей

Хочу выразить огромную благодарность всем сотрудникам реабилитационного центра за вежливость, и отдельное спасибо всем сотрудникам за внимание и вежливое отношение к нам и нашим деткам, за терпеливость и заботу 🌹 🙏 👍

17:33

Отзыв родителей (законных представителей)

На реабилитацию в центр попали по "лишнему проекту" Хотела отметить, что все сотрудники центра очень доброжелательны, много раз звонили через друзей, сослуживцев. Все боялся. Мне же хочу отметить профессионализм, терпение и доброе сердце каждого, кто работает непосредственно с детьми. Готовы выслушать, применить и творческие и нестандартные подходы к работе, а самое главное - чуткость и терпение - за все это хочется выразить благодарность и восхищение. Все от природы до работников стало для нас все для комфортного пребывания детей.

Непосредственно по своему проекту хотелось бы сказать, что очень приятно видеть, что и сейчас можно заниматься. Но очень мне интересно больше при такой плотности занятий (по крайней мере для моего)

Дети хочется отметить конкретные занятия, терпение, чуткость и желание помочь маленьким пациентам. Для нас же возможность вернуться к жизни.

Добрый день!
Еще раз хотим сказать спасибо всему коллективу центра за их очень сложную работу, за доброту и профессионализм, за советы и поддержку! Приятно, что реабилитация может быть не только трудной, а приносить массу положительных эмоций. Спасибо вам большое, дочка вас очень полюбила, мы будем скучать ❤️

успехов и процветания 🌸

13:35

Катя, здравствуйте! Я очень рада и благодарна всем за Танену реабилитацию! На днях Таня подошла с рисунком (сама она рисовала квадраты и овалы) и сама перечислила какого они цвета 😊: прям словом называет - чёрный, желтый, красный, розовый, белый! Стала пытаться сама говорить батон, хлеб, масло. Предложения ещё лепетом, но отдельные слова расширился запас.

09:53



Благодарю
за внимание!