



МЕЖДУНАРОДНЫЙ ФОРУМ-ВЫСТАВКА
СОЦИАЛЬНЫХ ТЕХНОЛОГИЙ | **СОЦИО** |

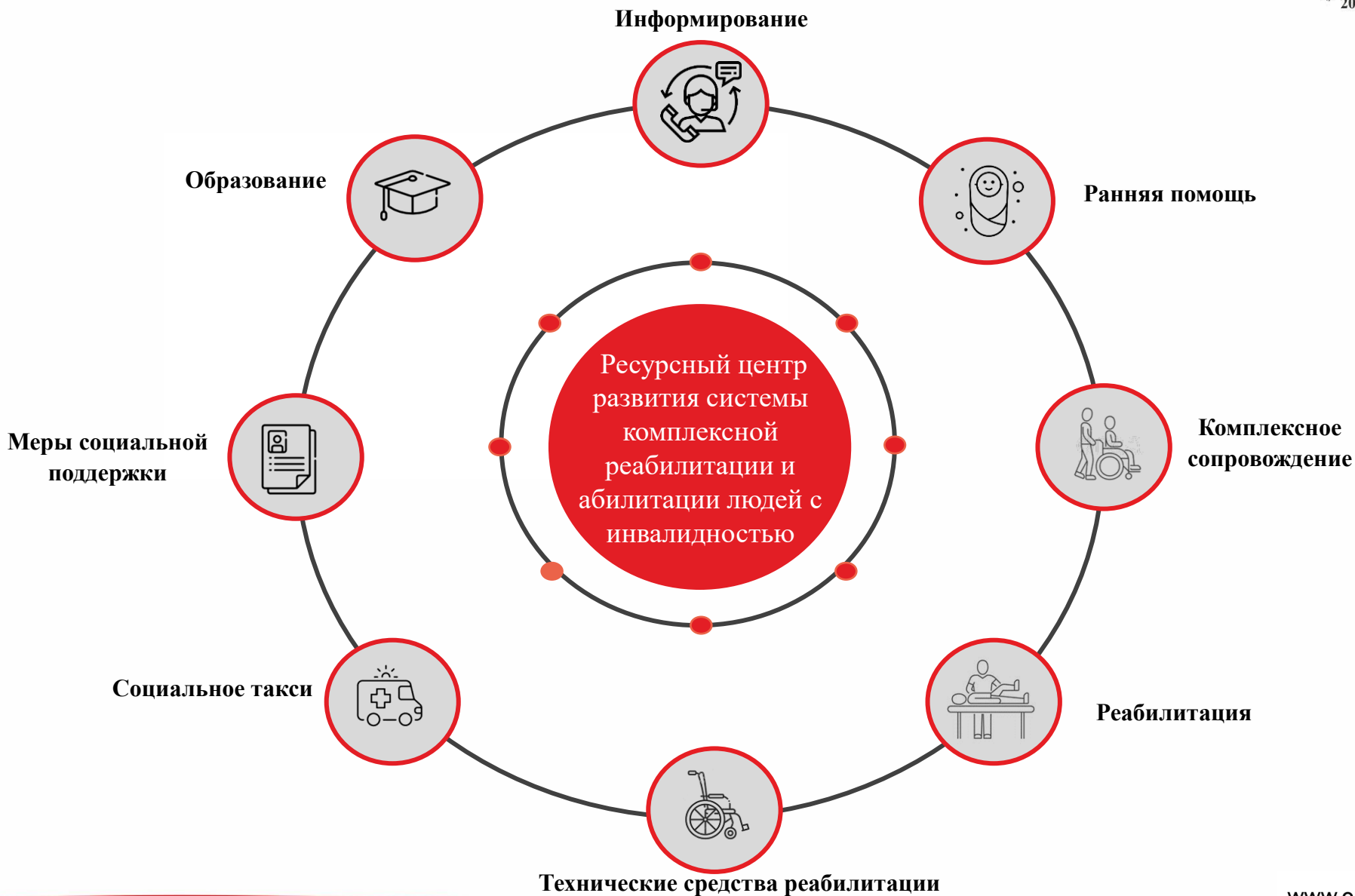
Реализация пилотного проекта на базе Областного центра реабилитации инвалидов

Докладчик:

Нуримухаметова Лилия Расимовна
директор автономного учреждения социального обслуживания
населения Тюменской области
«Областной центр реабилитации инвалидов»

Екатеринбург
13-14 апреля 2023 года

ОБЛАСТНОЙ ЦЕНТР РЕАБИЛИТАЦИИ ИНВАЛИДОВ



СТАРТ ПИЛОТНОГО ПРОЕКТА 2 ИЮНЯ 2022 ГОДА

В ПОЛУСТАЦИОНАРНЫХ УСЛОВИЯХ С ДВУХРАЗОВЫМ ПИТАНИЕМ РЕБЕНКА-ИНВАЛИДА

11 ЦЕЛЕВЫХ РЕАБИЛИТАЦИОННЫХ ГРУПП

№	Наименование мероприятия	Основание	Документ
1	Тарифы и расчет стоимости услуги по комплексной реабилитации и абилитации	Методические рекомендации по расчету затрат на предоставление услуг по комплексной реабилитации и абилитации детей-инвалидов в рамках пилотного проекта по оказанию услуг по комплексной реабилитации и абилитации детей-инвалидов (письмо Минтруда России от 30.05.2022 № 13-5/10/В-7002)	Приказ учреждения
2	Положение о междисциплинарной реабилитационной команде для оказания услуг по комплексной реабилитации и абилитации детей-инвалидов	Приказ Минтруда России от 05.05.2022 №284 «Об утверждении методики оценки эффективности услуг по комплексной реабилитации и абилитации детей-инвалидов»	Приказ учреждения
3	Карта процесса реализации пилотного проекта	Приказы Минтруда России по реализации пилотного проекта (https://fbmse.ru/service/metodicheskij-centr-kompleksnoj-reabilitacii-i-abilitacii/pilotniiproekt/)	Приказ учреждения
4	Предоставление услуг по комплексной реабилитации и абилитации детей-инвалидов на каждый курс	Приказ учреждения о реализации пилотного проекта	Приказ учреждения
5	Меню приготавливаемых блюд для организации питания детей в рамках реализации пилотного проекта по оказанию услуг по комплексной реабилитации и абилитации детей-инвалидов	СанПин 2.3/2.3590-20 «Санитарно-эпидемиологические требования к организации общественного питания населения», раздел VIII «Особенности организации общественного питания детей»	

МЕЖДИСЦИПЛИНАРНАЯ РЕАБИЛИТАЦИОННАЯ КОМАНДА ДЛЯ ОКАЗАНИЯ УСЛУГ ПО КОМПЛЕКСНОЙ РЕАБИЛИТАЦИИ И АБИЛИТАЦИИ ДЕТЕЙ- ИНВАЛИДОВ



СОСТАВ МРК

- персональный состав МРК формируется на каждый курс оказания услуг в зависимости от целевых реабилитационных групп

ДЕЯТЕЛЬНОСТЬ МРК

- первичная диагностика ребенка-инвалида, выявление ограничений жизнедеятельности ребенка-инвалида по основным категориям МКФ, составление индивидуального плана реабилитации;
- реализация мероприятий, согласно Индивидуальному плану реабилитации;
- повторная (контрольная) диагностика ребенка-инвалида с целью определения эффективности проведенных реабилитационных мероприятий;
- подготовка рекомендаций для родителей (законных представителей) детей-инвалидов, получивших услуги в рамках Пилотного проекта

ФОРМЫ И СРОКИ ПРОВЕДЕНИЯ МРК

- Первичное заседание МРК проводится после проведения первичной Диагностики ребенка-инвалида, зачисленного на реабилитацию в Учреждение. В ходе проведения заседания МРК обсуждаются и утверждаются результаты проведенной первичной Диагностики, разрабатывается и утверждается Индивидуальный план реабилитации.
- Итоговое заседание МРК проводится в период завершения курса реабилитации ребенка-инвалида. В ходе проведения итогового заседания подводятся итоги проведенных реабилитационных мероприятий, анализируются достигнутые результаты, обсуждаются и утверждаются итоги контрольной диагностики, готовятся необходимые рекомендации.
- Оперативное заседание МРК проводится в случаях возникновения ситуации, требующих незамедлительного принятия решения.

ДОКУМЕНТАЦИЯ МРК

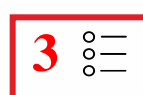
КАРТА ПРОЦЕССА



1 Поступление сведений о ребенке – инвалиде, нуждающимся в оказании услуг по комплексной реабилитации и абилитации



2 Информирование родителей (законных представителей) детей-инвалидов о возможности предоставления услуг по комплексной реабилитации и абилитации ребенку-инвалиду



3 Формирование графика (расписания) предоставления услуг и состава специалистов для оказания услуги по комплексной реабилитации и абилитации детей-инвалидов



4 Зачисление в Центр

Оплата услуги посредством электронного сертификата



7 Предоставление услуги по комплексной реабилитации и абилитации



6 Внесение данных договора в единую систему фонда социального страхования



8 Результаты оказания услуг по комплексной реабилитации и абилитации детей-инвалидов, о фактически оказанных услугах и об объеме таких услуг



9 Акт приемки выполненных работ (оказанных услуг)



10 Внесение информации о фактически оказанных услугах и об объеме услуг в единую систему фонда социального страхования



11 Оценка удовлетворенности качеством предоставленной услуги, эффективности использования электронного сертификата



12 Мониторинг реализации пилотного проекта по оказанию услуг по комплексной реабилитации и абилитации детей-инвалидов

УЧАСТНИКИ ПРОЕКТА

50 детей - участники проекта

9 курсов

3 целевые реабилитационные группы

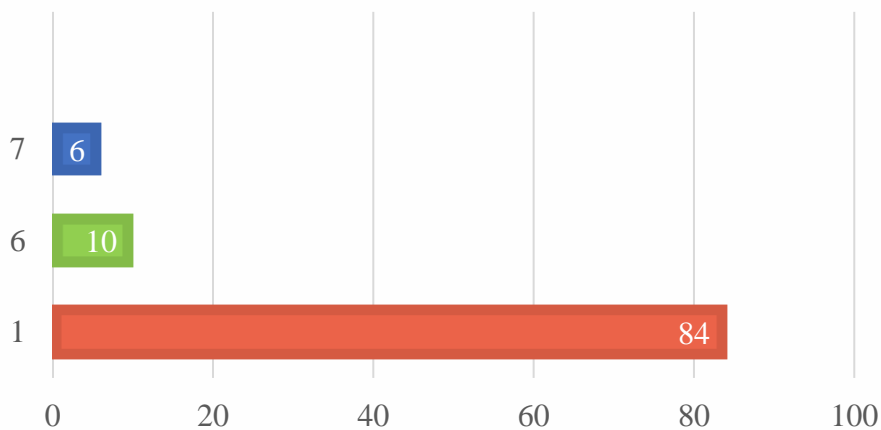
1 – дети-инвалиды с преимущественными нарушениями психических функций

6 – дети-инвалиды с преимущественными нарушениями функций внутренних органов и систем

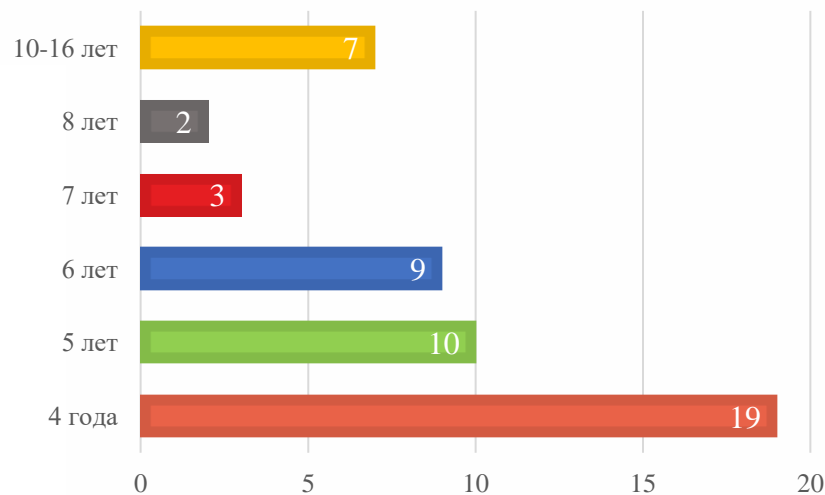
7 – дети-инвалиды с преимущественными нарушениями нейромышечных, скелетных и связанных с движением (статодинамических) функций



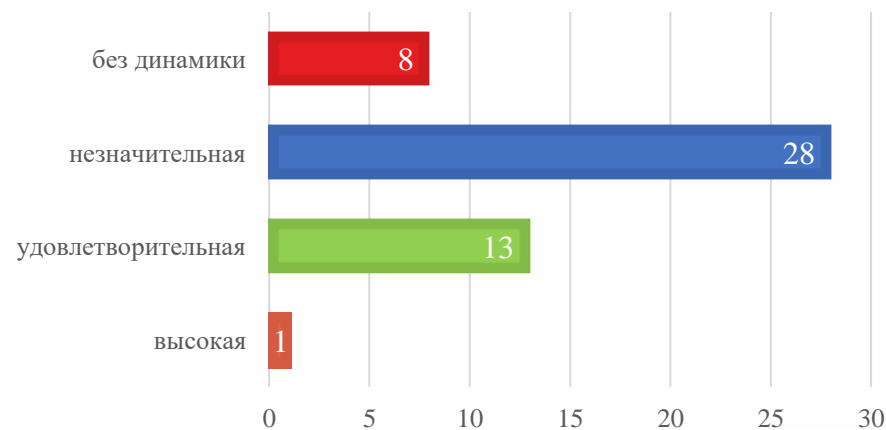
целевые реабилитационные группы



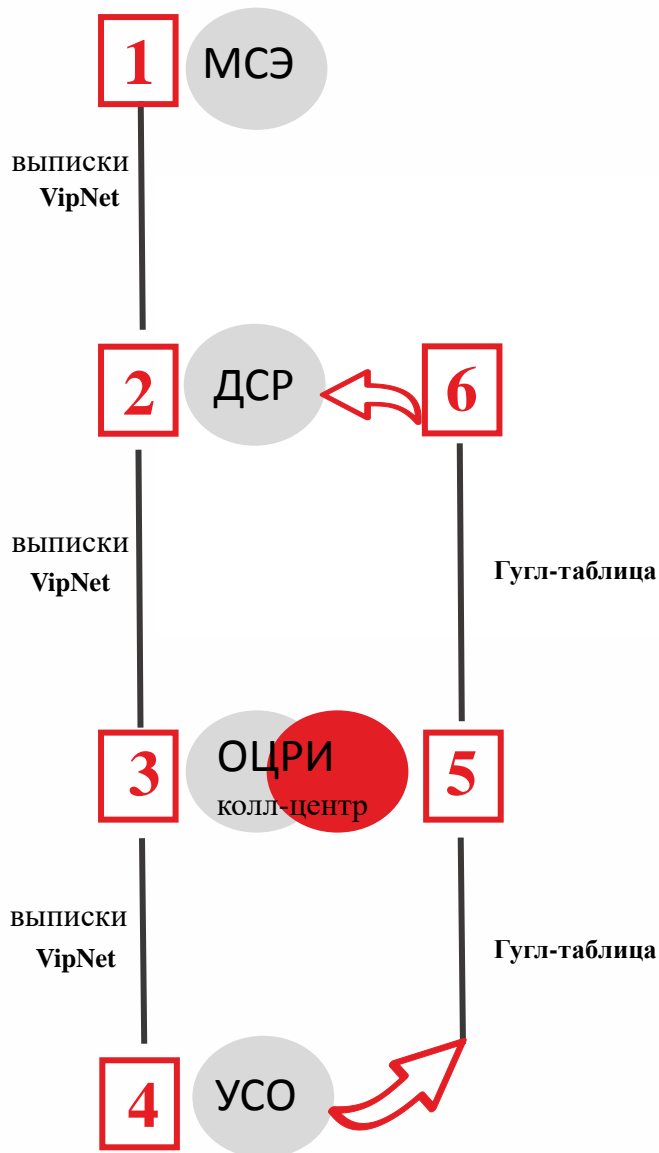
основной возраст участников 4-6 лет (76%)



эффективность реабилитации



ВЗАИМОДЕЙСТВИЕ УЧРЕЖДЕНИЙ В РАМКАХ ПРОЕКТА



МЕХАНИКА КОЛЛ-ЦЕНТРА

- Поступление графиков курсов от учреждений, внесение сведений в таблицу
- Поступление выписок, внесение сведений в таблицу
- Информирование граждан, маршрутизация, внесение сведений в таблицу
- Направление выписок в учреждения, внесение сведений в таблицу
- Внесение сведений в таблицу учреждениями

СОПРОВОЖДЕНИЕ УЧАСТНИКОВ ПРОЕКТА

ЕДИНЫЙ ТЕЛЕФОН ГОРЯЧЕЙ ЛИНИИ 8 (3452) 670-770



- Информирование по вопросам участия в пилотном проекте
- Информирование о действующих в ТО и на территории проживания организациях, предоставляющих реабилитационные (абилитационные) услуги и мероприятия, в рамках ИПРА
- Маршрутизация по реабилитационным организациям

Индивидуальный реабилитационный маршрут

1. ФИО ГРАЖДАНИНА [Имя Фамилия]
 2. ДАТА РОЖДЕНИЯ 05.08.1962
 3. АДРЕС ФАКТИЧЕСКОГО ПРОЖИВАНИЯ 625027, Томская область, г. Томь, [Адрес]
 4. УСЛУГИ В РАМКАХ РЕАЛИЗАЦИИ ИПРА:

№№	Рекомендованные виды реабилитационных и абилитационных мероприятий, предусмотренных ИПРА	Наименование услуги	Наименование организации исполнителя	Адрес организации, электронная почта	График в рамках работы организации	Контактный телефон	
1	Мероприятия медицинской реабилитации или абилитации	ДЛЯ РАЗРАБОТКИ МЕДИЦИНСКОГО ПЛАНА РЕАБИЛИТАЦИИ ИЛИ АБИЛИТАЦИИ, ВАМ НЕОБХОДИМО ОБРАТИТЬСЯ В ПОЛИКЛИНИКУ ПО МЕСТУ ЖИТЕЛЬСТВА, К УЧАСТКОВОМУ ВРАЧУ					
2	Мероприятия социальной реабилитации или абилитации	Социально-средовая реабилитация или абилитация Социально-психологическая реабилитация или абилитация Социально-бытовая адаптация Социокультурная реабилитация или абилитация	АУ СОН ТО «Областной центр реабилитации инвалидов»	Томская область, г. Томь, ул. Уральская, 60/1	Пн-пт: 08.00-17.00 сб: с 12.00 – 12.45 пн: 08.00-16.00 сб: с 12.00 – 13.00	8 (3452) 517-977 8 (3452) 517-77-03; 8 (3452) 670-770 e-mail: orci72@yandex.ru orci72.ru	
3	Меры социальной поддержки	Физкультурно-оздоровительные мероприятия, занятия спортом Обеспечение ТСР (Техническими средствами реабилитации)	Фонд социального страхования	г. Томь, ул. Ирибитская, 16	пн-пт: с 8.00-17.00	8 (3452) 79-97-05 8 (3452) 79-97-56 8 (3452) 79-97-38 8-800-201-98-72	

Маршрут разработал Николаева Евгения Ивановна, ведущий специалист (ИОД, должность, должность)
 Контактные данные АУ СОН ТО «Областной центр реабилитации инвалидов» 8 (3452) 670-770 (номерные организации контактный телефон)

Дополнительную информацию о реализации ИПРА Вы можете получить:

МНОГОКАНАЛЬНЫЙ ТЕЛЕФОН ГОРЯЧЕЙ ЛИНИИ ПО ВОПРОСАМ РЕАЛИЗАЦИИ ИПРА 8 (3452) 670-770

ДИСТАНЦИОННЫЙ КОНТАКТ ЦЕНТР (индивидуальное консультирование) НА САЙТЕ ORCI72.RU

ЕДИНЫЙ ИНФОРМАЦИОННО-ПРОСВЕТИТЕЛЬСКИЙ ПОРТАЛ ДЛЯ ЛЮДЕЙ С ИНВАЛИДНОСТЬЮ СОЦИАЛЬНЫЙ КОМПАС.РФ

ИНТЕГРАЦИОННЫЙ КОНСУЛЬТАНТ

Операторами при поступлении выписки, разрабатываются «Индивидуальный реабилитационный маршрут» (с указанием организаций различной ведомственной принадлежности, максимально приближенных к проживанию гражданина, участвующих в реабилитационном процессе, периодичностью маршрутизации и пр.)

ОБЕСПЕЧЕНИЕ РЕАБИЛИТАЦИОННЫМИ ПУТЕВКАМИ В СПЕЦИАЛИЗИРОВАННЫЕ РЕАБИЛИТАЦИОННЫЕ ЦЕНТРЫ ТЮМЕНСКОЙ ОБЛАСТИ

Прием документов в реабилитационные организации

- «Областной реабилитационный центр для детей и подростков с ограниченными возможностями «Родник»
- «Центр медицинской и социальной реабилитации «Пышма»

АНАЛИЗ ДИНАМИКИ ЭФФЕКТИВНОСТИ

14 детей, из числа участников проекта



10 участников > 6 месяцев после участия в проекте
4 участника > 9 месяцев после участия в проекте

Контрольные точки:

- соблюдение рекомендаций специалистов
- непрерывность реабилитации (посещение других организаций, специалистов)
- динамика (сохраняется, не сохранная)

98% соблюдают рекомендации специалистов

~ 50% соблюдают непрерывность процесса реабилитации (продолжают реабилитацию в реабилитационных организациях или на дому)

~ 48% положительная динамика сохраняется



СПАСИБО ЗА ВНИМАНИЕ



Автономное учреждение социального обслуживания населения
Тюменской области
«Областной центр реабилитации инвалидов»