



МЕЖДУНАРОДНЫЙ ФОРУМ-ВЫСТАВКА  
СОЦИАЛЬНЫХ ТЕХНОЛОГИЙ | **СОЦИО** |

# ПОДХОДЫ К ПРИМЕНЕНИЮ МКФ В СОЦИОКУЛЬТУРНОЙ РЕАБИЛИТАЦИИ ИНВАЛИДОВ В УЧРЕЖДЕНИЯХ КУЛЬТУРЫ

**Докладчик:**

**Светлана Валерьевна Лошакова | директор МАУК ЦиИ Верх-Исетский**

Екатеринбург  
13-14 апреля 2023 года

## МИССИЯ



ЦЕНТР КУЛЬТУРЫ И ИСКУССТВ  
**ВЕРХ-ИСЕТОКИЙ**

**МЫ ДЕЛАЕМ КУЛЬТУРУ ДОСТУПНОЙ**  
развиваем разноформатную деятельность при  
оптимальном качестве сервиса.

**консолидация творческой энергии горожан**  
для развития и капитализации человеческого  
потенциала, повышения качества городской среды  
и улучшения культурной жизни жителей  
мегаполиса

## ДОСТУПНАЯ СРЕДА



ЦЕНТР КУЛЬТУРЫ и ИСКУССТВ  
ВЕРХ-ИСЕТОВСКИЙ

- пандус
- звуковая мнемосхема
- реконструирован санузел для людей с ОВЗ
- таблички со шрифтом брайля
- входы оборудованы звонком
- на массовых мероприятиях используется индукционная петля для глухонемых
- трансляция сурдопереводчика на экран
- обучение специалистов

# Культура для всех

## НАПРАВЛЕНИЯ РЕАЛИЗАЦИИ ПРОЕКТА

развитие материально-технической  
базы муниципальных учреждений  
культуры (создание доступной среды)

подготовка и развитие  
кадрового потенциала

развитие научно-  
методического  
обеспечения работы  
с особыми  
категориями  
населения города

организация  
межведомственного  
взаимодействия

# Инклюзивный Арт-проект Л.И.С. (Любовь.Искусство.Сила)



Любовь Искусство Сила

**люди  
с инвалидностью**

**работники сферы  
культуры  
Свердловской  
области**

**родственники  
людей  
с ограниченными  
возможностями  
здоровья**

**ЦЕЛЕВАЯ  
АУДИТОРИЯ  
10-80 лет**

**участники творческих  
студий в учреждениях  
культуры и горожане  
г. Екатеринбург и  
Свердловской области**

**волонтерские  
организации  
МО «город  
Екатеринбург»  
и Свердловской  
области**

**ОБРАЗОВАТЕЛЬНЫЕ  
ОРГАНИЗАЦИИ**

**5**

**ОБЩЕСТВЕННЫЕ  
ОРГАНИЗАЦИИ,  
НКО И  
КОММЕРЧЕСКИЕ  
ОРГАНИЗАЦИИ**

**32**

**ЧАСТНЫЕ  
ЛИЦА  
(РАЗЛИЧНЫХ  
ОРГАНИЗАЦИЙ)**

**30**

**ПАРТНЕРЫ**

**более 80**

**ОРГАНИЗАЦИИ,  
ПОДВЕДОМСТВЕН  
НЫЕ  
МИНИСТЕРСТВУ  
КУЛЬТУРЫ  
СВЕРДЛОВСКОЙ  
ОБЛАСТИ**

**7**

**ОРГАНИЗАЦИИ,  
ПОДВЕДОМСТВЕННЫЕ  
УПРАВЛЕНИЮ  
КУЛЬТУРЫ  
АДМИНИСТРАЦИИ  
ГОРОДА  
ЕКАТЕРИНБУРГА**

**11**

**ОРГАНИЗАЦИИ,  
ПОДВЕДОМСТВЕННЫЕ  
МИНИСТЕРСТВУ  
СОЦИАЛЬНОЙ  
ПОЛИТИКИ  
СВЕРДЛОВСКОЙ  
ОБЛАСТИ**

**10**

**СМИ**

**9**

**СОЦИАЛЬНЫЕ  
СЕТИ**

**9**

**ИНФОРМАЦИОННАЯ  
ПОДДЕРЖКА**

**ИНФОРМАЦИОННЫЕ  
ПОРТАЛЫ**

**6**

**ОФИЦИАЛЬНЫЕ  
САЙТЫ  
ВЕДОМСТВ И  
УЧРЕЖДЕНИЙ**

**16**

# РОЛЬ ПРОЕКТА Л.И.С. В СОЦИОКУЛЬТУРНОЙ РЕАБИЛИТАЦИИ ИНВАЛИДОВ





**РАЗДЕЛ 7.**

**жизнь в сообществах**

**РАЗДЕЛ 6. межличностные  
взаимодействия**

**РАЗДЕЛ 5. самообслуживание**

**РАЗДЕЛ 4. мобильность**

**РАЗДЕЛ 3. общение**

**РАЗДЕЛ 2. общие задачи и требования**

**РАЗДЕЛ 1. обучение и применение знаний**

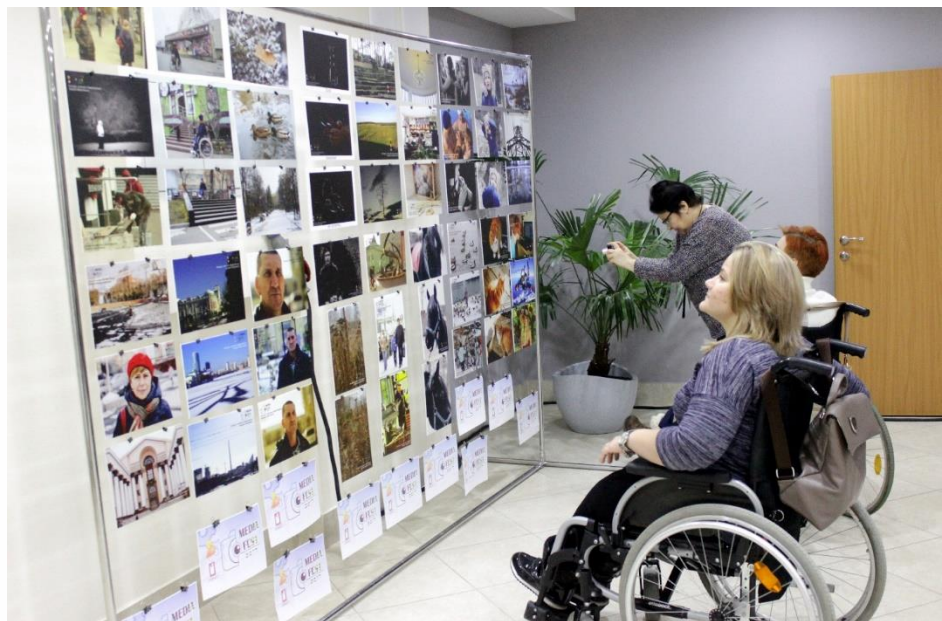
**МЕЖДУНАРОДНАЯ КЛАССИФИКАЦИЯ ФУНКЦИОНИРОВАНИЯ,  
ОГРАНИЧЕНИЙ ЖИЗНЕДЕЯТЕЛЬНОСТИ И ЗДОРОВЬЯ В  
ПРОЦЕССЕ СКР**

## Инклюзивный проект «Две Звезды»



## Инклюзивный проект «Театр 5D»

# Инклюзивный проект «MEDIA FEST»



# Межрегиональный конкурс молодых семей инвалидов «Семья УрФО»

## День особенных мам



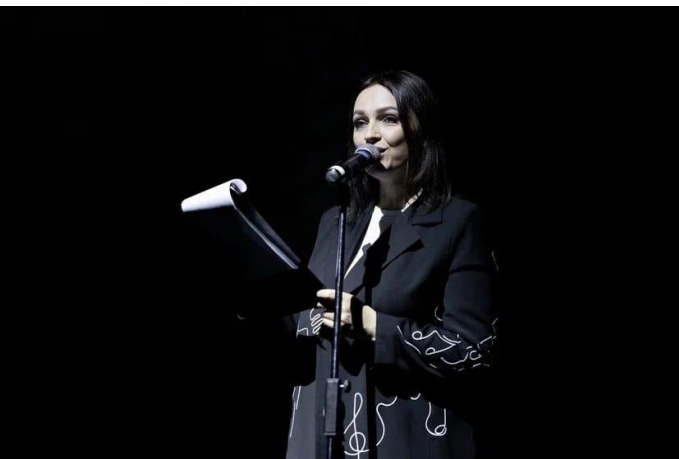
## Праздник спорта «ПОДЗАРЯДКА»

## Инклюзивный «Исторический бал»



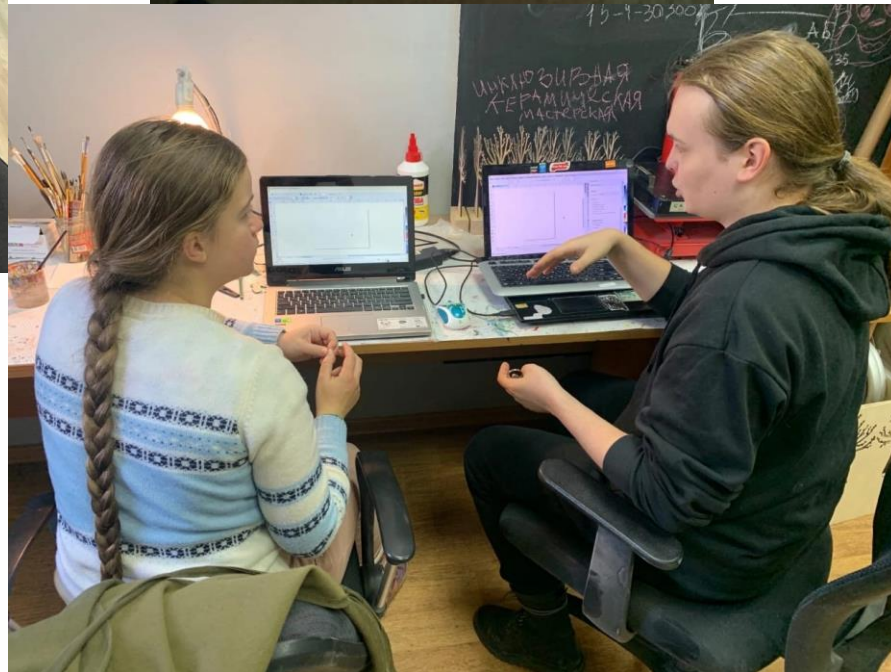
## Инклюзивный проект «MY INCLUSIVE FASHION»

# ПРОЕКТ «КАК ЗВУЧАТ КАРТИНЫ»



# КРУЖОК

## Инклюзивная мастерская «Про.Добро»



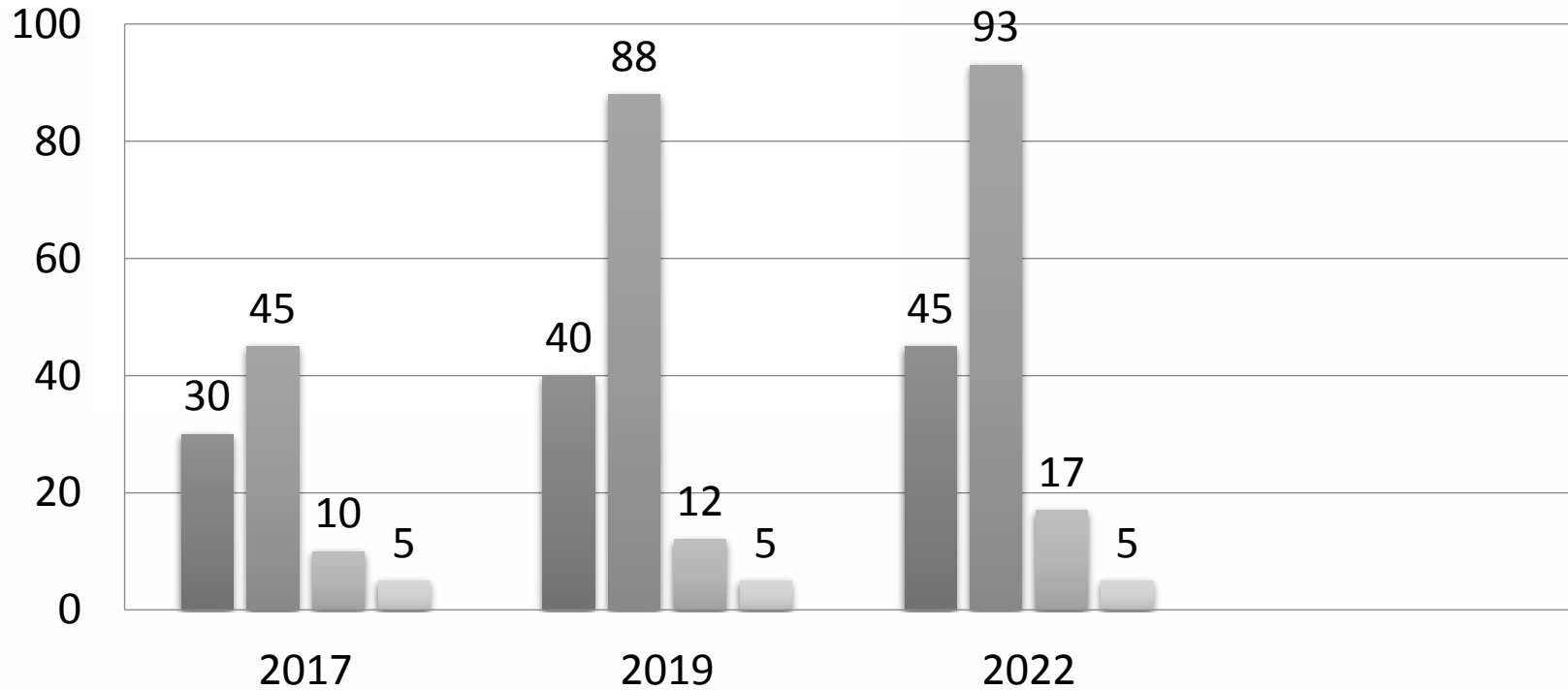
Показатели эффективности	Ед. Изм.	Значение показателя		
		2017	2019	2022
1. Количество культурно-массовых мероприятий	Ед.	8	14	21
2. Количество лиц с ОВЗ, ставших непосредственными участниками мероприятий	Чел	800	1400	2100
3. Количество посетителей мероприятий	Чел	1600	2800	4200
4. Количество зрителей, онлайн	Чел	6672	7028	7624
5. Количество творческих коллективов культурно-досуговых учреждений, участников проекта	Ед.	15	30	45
6. Количество участников творческих коллективов культурно-досуговых учреждений, участников проекта	Чел	400	600	1000





Любовь Ускусство Сила

## Показатели эффективности арт-проекта Л.И.С.



- профессиональные артисты
- партнеры
- города Свердловской области
- Регионы УрФО

**СПАСИБО ЗА ВНИМАНИЕ**