



МЕЖДУНАРОДНЫЙ ФОРУМ-ВЫСТАВКА  
СОЦИАЛЬНЫХ ТЕХНОЛОГИЙ | **СОЦИО** |

# **Основные итоги реализации пилотного проекта по комплексной реабилитации и абилитации детей-инвалидов в 2022 году**

**Ярков Алексей Анатольевич**  
заместитель руководителя ФЦКР ФГБУ ФБ МСЭ Минтруда России

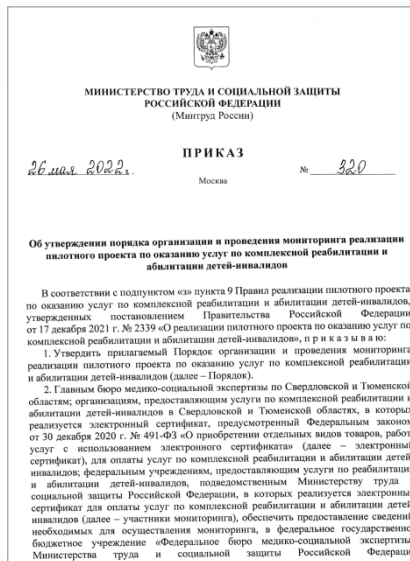
Екатеринбург  
13-14 апреля 2023 года

# Пилотный проект по оказанию услуг по комплексной реабилитации и абилитации детей-инвалидов



**Постановление Правительства РФ  
от 17 декабря 2021 г. № 2339**

**«О реализации пилотного проекта по оказанию услуг по комплексной реабилитации и абилитации детей-инвалидов»**



2022 г.

2023 г.

2024 г.

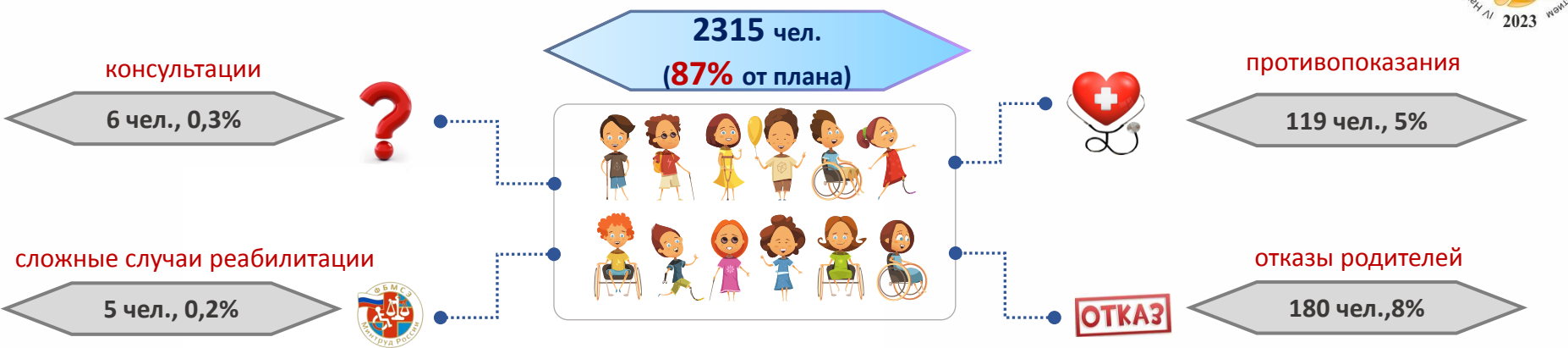
2025 г.

**✓ с 1 января по 1 июня 2022 г.:** организационные мероприятия в целях приобретения комплексной реабилитации и абилитации в пользу детей-инвалидов с использованием электронного сертификата

**✓ со 2 июня по 31 декабря 2022 г. и далее:** финансирование и предоставление комплексной реабилитации детей-инвалидов в пилотных регионах

**✓ до 1 июля** подготовка доклада в Правительство Российской Федерации о результатах реализации пилотного проекта с оценкой целесообразности его распространения на территории Российской Федерации

## Контингент детей-инвалидов на этапе включения в пилотный проект



**ЦРГ 1 – 1455 чел. (63%), ЦРГ 6 – 375 чел. (16%), ЦРГ 7 – 253 чел. (11%), ЦРГ 10 – 125 чел.(5%), другие ЦРГ ∑ = 107 чел. (5%)**

**4-7 лет – 1268 чел. (55%), 8-14 лет – 831 чел. (36%), 15-17 лет – 253 чел. (11%)**



**70% всех детей-инвалидов, включенных в пилотный проект = 1620 чел.**

# Контингент детей-инвалидов, обратившихся в реабилитационные организации



12 мес.



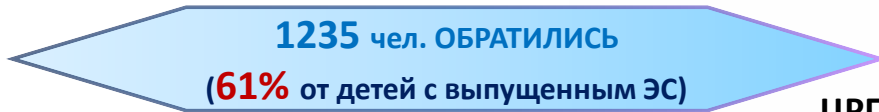
7 организаций Свердловской области

7 организаций Тюменской области

ФГБУ ФБ МСЭ Минтруда России



маршрутизация



Доля обратившихся

другие ЦРГ



62 чел.  
6%

ЦРГ 6



124 чел.  
10%

ЦРГ 7



137 чел.  
11%

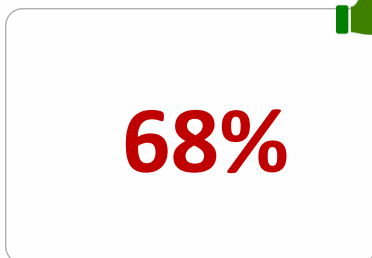
ЦРГ 1



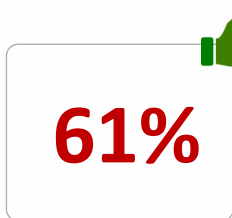
912 чел.  
74%

Востребованность

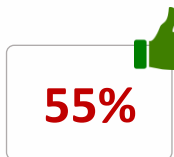
ЦРГ 1



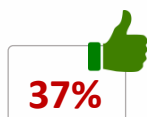
ЦРГ 7



ЦРГ 5



ЦРГ 6



844 чел. ПОСТУПИЛИ

(68% от обратившихся, 42% от детей с выпущенным ЭС, 36% от включенных в пилот)

## Причины не поступления детей-инвалидов в организации. Полнота реализации электронного сертификата у поступивших

**НЕ ПОСТУПИЛИ 391 чел.**

**(32% от обратившихся)**

166 чел.

**43%**



отказы родителей



115 чел.

**29%**

поставлены в очередь

31 чел. **8%**

противопоказания



78 чел. **20%**

иные причины

255 чел.

30%

**70%**

**589 чел.**

■ Стационар ■ Полустационар

21 день



712 чел.

**84%**

4-20 дней



115 чел.

**14%**

3 дня и менее



17 чел.

**2%**



**ПОСТУПИЛИ и ПОЛУЧИЛИ УСЛУГИ 844 чел.**

**(68% от обратившихся)**

# Полнота реализации стандартов оказания услуг в реабилитационных организациях

$$P_{сб} = \left( \frac{M_{сб(факт)}}{M_{сб(ст)} \times Ч_{ди(црг)}} \right) : K_{црг}$$

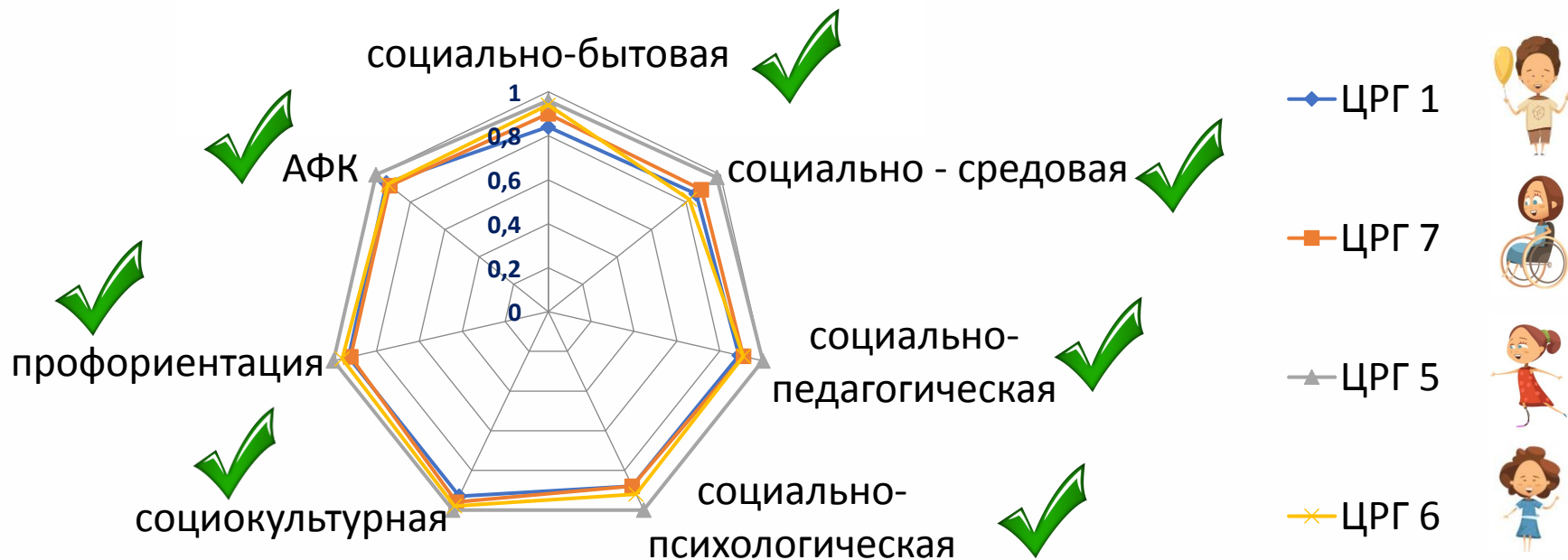


## ИНТЕРПРЕТАЦИЯ РЕЗУЛЬТАТОВ

**1,0 и более - 0,8** - стандарт реализован полностью

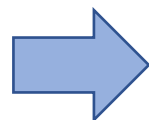
**0,79 - 0,5** - стандарт реализован частично

**0,49 - 0** - стандарт не реализован



**СТАНДАРТЫ РЕАЛИЗОВАНЫ ПОЛНОСТЬЮ ДЛЯ ВСЕХ ЦРГ**

# Эффективность комплексной реабилитации и абилитации



**5 баллов  
и более**



**эффективна**



**4 балла  
и менее**



**не эффективна**

На основе методики™

Г.В. Волынец, М.А. Школьникова

## РЕЙТИНГ ЭФФЕКТИВНОСТИ КОМПЛЕКСНОЙ РЕАБИЛИТАЦИИ



ЦРГ 1

**97%**



ЦРГ 2

**92%**



ЦРГ 6

**90%**



ЦРГ 7

**90%**



## Цели комплексной реабилитации и абилитации и их достижение



Стойкие ограничения жизнедеятельности в одной или нескольких категориях

Реабилитационные мишени

Проанализирована оценка МСЭ достижения **2172 целей**, поставленных **для 717 детей-инвалидов** (**85%** от числа детей, получивших услуги)

### РЕЙТИНГ ДОСТИЖЕНИЯ ЦЕЛЕЙ КОМПЛЕКСНОЙ РЕАБИЛИТАЦИИ



ЦРГ 1

**79%**



ЦРГ 3

**77%**



ЦРГ 6

**71%**



ЦРГ 7

**62%**





## Основные выводы



*Реализация пилотного проекта в 2022 г. может быть признана успешной: в ходе практической части была доказана применимость разработанных на первом этапе подходов и механизмов оказания услуг по комплексной реабилитации и абилитации детей-инвалидов с использованием электронного сертификата*



*Услуги по комплексной реабилитации и абилитации детей-инвалидов являются важными с точки зрения достижения социальной адаптации и интеграции детей-инвалидов, востребованными со стороны родителей (законных представителей) детей-инвалидов и эффективными*



*Начиная с 2024 г. в пилотный проект может быть включено большее количество субъектов Российской Федерации*



Калужская  
область



Удмуртская  
республика



Омская  
область



Рязанская  
область



Волгоградская  
область



МИНИСТЕРСТВО ТРУДА  
И СОЦИАЛЬНОЙ ЗАЩИТЫ  
РОССИЙСКОЙ ФЕДЕРАЦИИ



Федеральный центр научно-методического  
и методологического обеспечения развития  
системы комплексной реабилитации и абилитации  
инвалидов и детей-инвалидов

## ФГБУ «Федеральное бюро медико-социальной экспертизы» Министерства труда и социальной защиты Российской Федерации

Федеральный центр научно-методического и  
методологического обеспечения развития системы  
комплексной реабилитации и абилитации детей-  
инвалидов

127486, г. Москва, ул. Ивана Сусанина, 3  
тел.: +7- 499-487-57-11 (многоканальный)  
эл. почта: [fbmse@fbmse.ru](mailto:fbmse@fbmse.ru), веб-сайт: [www.fbmse.ru](http://www.fbmse.ru)

