



МЕЖДУНАРОДНЫЙ ФОРУМ-ВЫСТАВКА
СОЦИАЛЬНЫХ ТЕХНОЛОГИЙ | **СОЦИО** |



64 года
в системе подготовки
кадров

Кадровое обеспечение комплексной реабилитации и абилитации инвалидов, в том числе детей-инвалидов: инновационные идеи и проекты

Владимилова О.Н. ректор института, доктор мед. наук., профессор
кафедры
ФГБУ ДПО Санкт-Петербургский институт усовершенствования врачей-
экспертов Министерства труда и социальной защиты Российской
Федерации
Вечканова И.Г. начальник проектного отдела, канд. пед. наук, доцент

Екатеринбург
13-14 апреля 2023 года

Формирование квалифицированных кадров в соответствии с потребностями экономики

УЛУЧШЕНИЕ КАЧЕСТВА РАБОЧЕЙ СИЛЫ

РАЗВИТИЕ ПРОФЕССИОНАЛЬНОЙ МОБИЛЬНОСТИ

Жесткие компетенции

Мягкие компетенции

- ✓ развитие национальной системы квалификаций
- ✓ совершенствование квалификационных характеристик (профессиональных стандартов)
- ✓ адаптация системы профессионального образования к инновациям(н-р, стратегические сессии, дуальное обучение, тренинги и инструменты мягких компетенций)
- ✓ развитие системы профессиональной ориентации, психологической поддержки и адаптации работников
- ✓ обеспечение эффективного и достаточного бюджетного финансирования учебных заведений профессионального образования
- ✓ стимулирование развития системы непрерывного профессионального обучения, в том числе внутрипроизводственного обучения

Содержание программ: освоение традиционных жестких компетенций

- Диагностических
- Организационных
 - Методических
 - Юридических
 - Статистических
- Информационных

Содержание программ: новые организационные формы реабилитации и абилитации

- ✓ Преобразование многопрофильных реабилитационных центров комплексного уровня в **региональные ресурсные центры**, аккумулирующие лучший опыт и практики в основных направлениях комплексной реабилитации и абилитации.
- ✓ После окончания стационарных или амбулаторных курсов реабилитации центры продолжают **сопровождать инвалидов по месту жительства** посредством телефонных и онлайн-консультаций.
- ✓ Активное развитие институт **мобильных реабилитационных служб**, осуществляющих выезды в отдаленные районы региона в целях оказания инвалидам услуг по социальной реабилитации и абилитации.
- ✓ Региональные ресурсные центры, как правило, также берут на себя функции **методических центров** по основному профилю своей деятельности.
- ✓ Рациональную маршрутизацию инвалидов в реабилитационные организации затрудняет отсутствие в настоящее время **единого межведомственного реестра организаций**, предоставляющих инвалидам услуги по реабилитации и абилитации в различных сферах

- ✓ Развитие **механизма сопровождения** при получении услуги по реабилитации инвалида и его семьи (в настоящее время используется в деятельности Фонда социального страхования при реализации программы реабилитации пострадавшего на производстве).
- ✓ Для инвалидов, имеющих нарушения, значительно затрудняющие ведение самостоятельного образа жизни (психические расстройства и расстройства поведения, нарушения функций слуха, зрения и речи, двигательных и других функций, сочетанные и тяжелые множественные нарушения), особое значение имеет создание постоянной реабилитационной среды, в том числе в рамках реализации **технологий домашнего (семейного) микрореабилитационного центра**.

Источник: К О Н Ц Е П Ц И Я развития в Российской Федерации системы комплексной реабилитации и абилитации инвалидов, в том числе детей-инвалидов, на период до 2025 года, утв. распоряжением Правительства Российской Федерации от 18 декабря 2021 г. № 3711-р

Современные тренды подготовки кадров

Меняется мир, меняются профессии и квалификации

- внедрение сетевых форм, академической мобильности, дуального обучения
 - программы, основанные на форсайтах развития медицины и социальной сферы
 - проектирование образовательных программ под «профессии будущего»
 - индивидуальные образовательные траектории через вариативность образовательных программ
 - массовое внедрение дистанционных образовательных технологий, электронного обучения и модели «смешанного обучения»
 - виртуальные тренажеры, виртуальная и дополненная реальность
 - управление образовательной организацией на основе больших данных с помощью платформенных решений
 - интерактивные формы обучения
- Форсайт - сценарное прогнозирование социально-экономического развития в 10-20 летней перспективе.

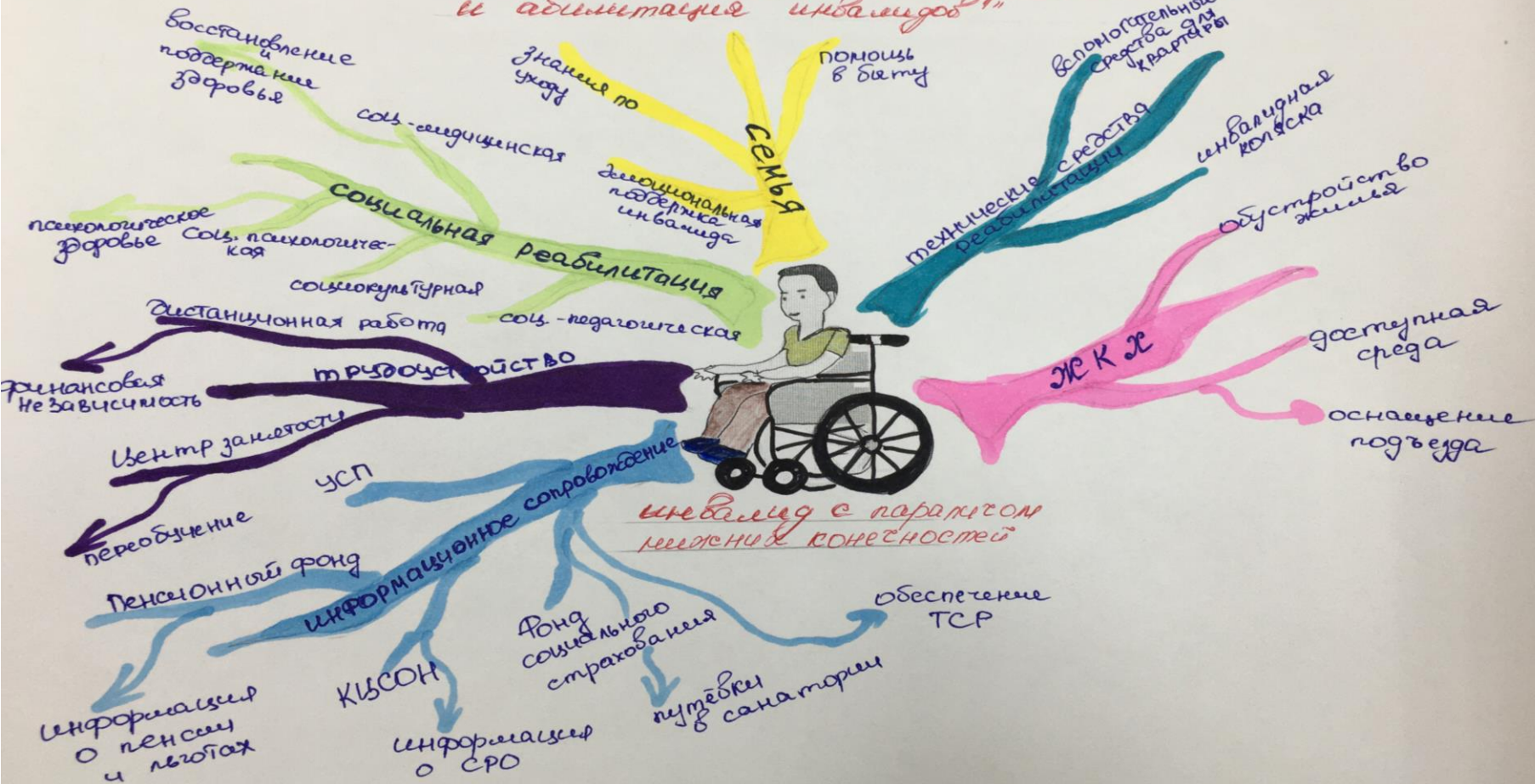
Учебный киноклуб Института:

художественный фильм для самостоятельного просмотра
«Внутри себя я танцую»
реж. Дэмиен О’Доннелл



Новые технологии образования: работы слушателей СПБИУВЭК

Интеллект - карта, Комплексная реабилитация и абилитация инвалидов



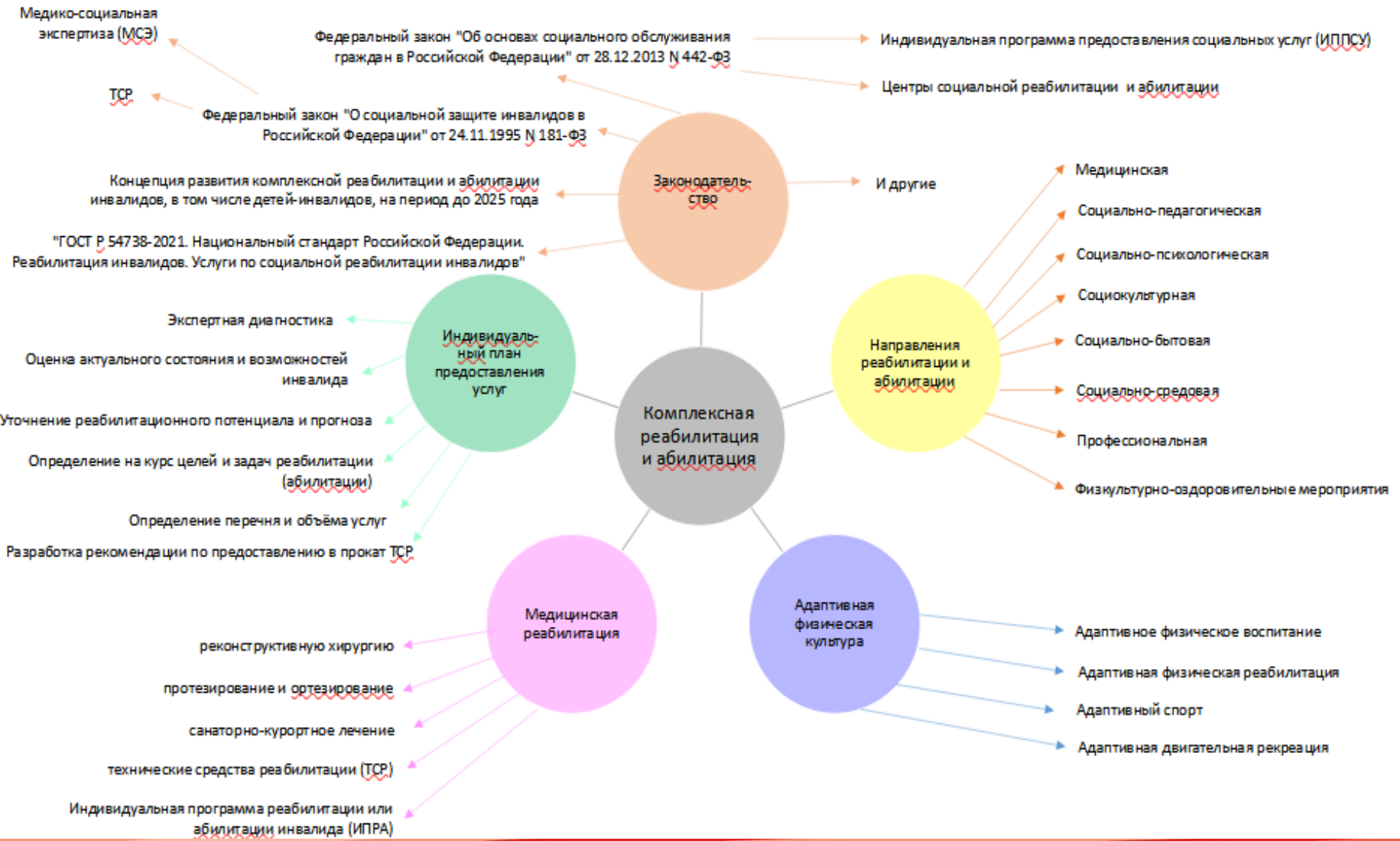
Новые технологии образования:

работы слушателей СПБИУВЭК

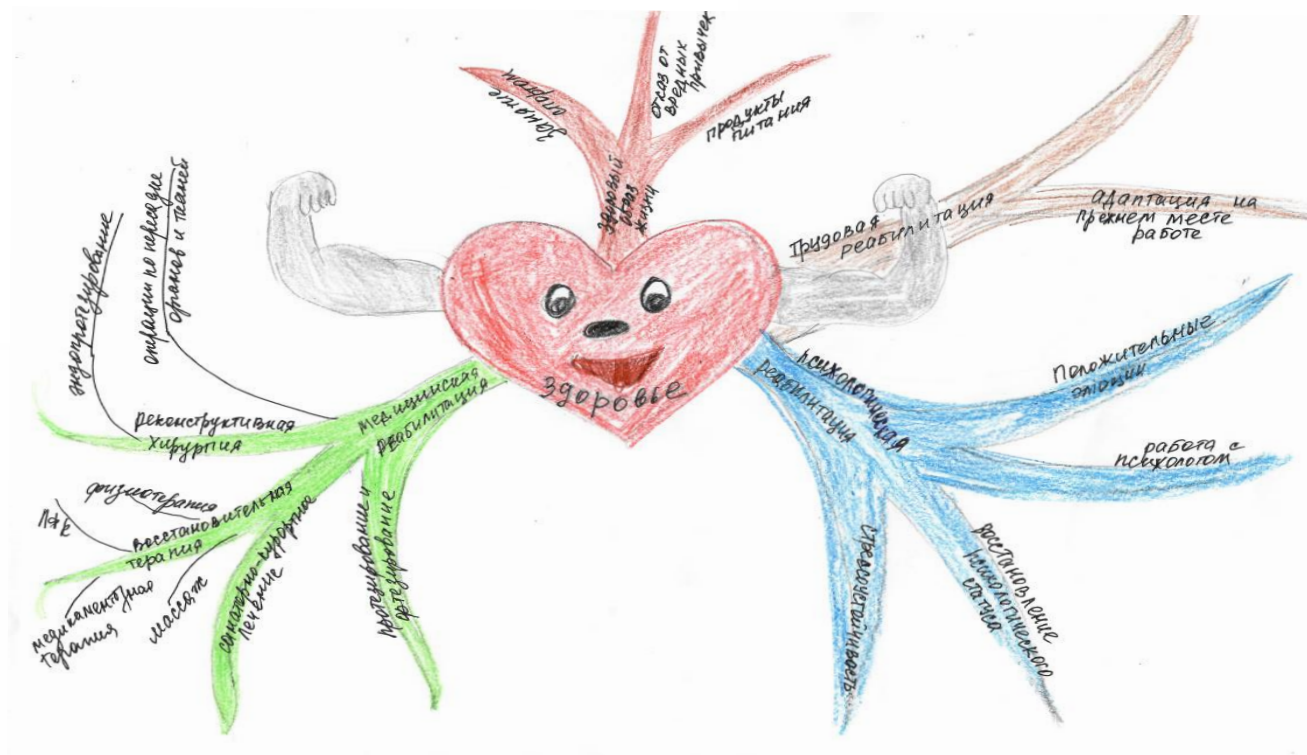


Новые технологии образования:

работы слушателей СПБИУВЭК



Работы слушателей циклов повышения квалификации



реконструктивная хирургия,
протезирование и ортезирование,
санаторно-курортное лечение



профессиональную ориентацию,
общее и профессиональное образование,
профессиональное обучение,
содействие в трудоустройстве



технические
средства
реабилитации



инвалидов и членов их семей информацией
по вопросам реабилитации, абилитации инвалидов



доступная среда



социально-средовую,
социально-педагогическую,
социально-психологическую и
социокультурную реабилитацию,
социально-бытовую адаптацию;
физкультурно-оздоровительные
мероприятия, спорт

КОМПЛЕКСНАЯ СИСТЕМА РЕАБИЛИТАЦИИ И АБИЛИТАЦИИ ИНВАЛИДА

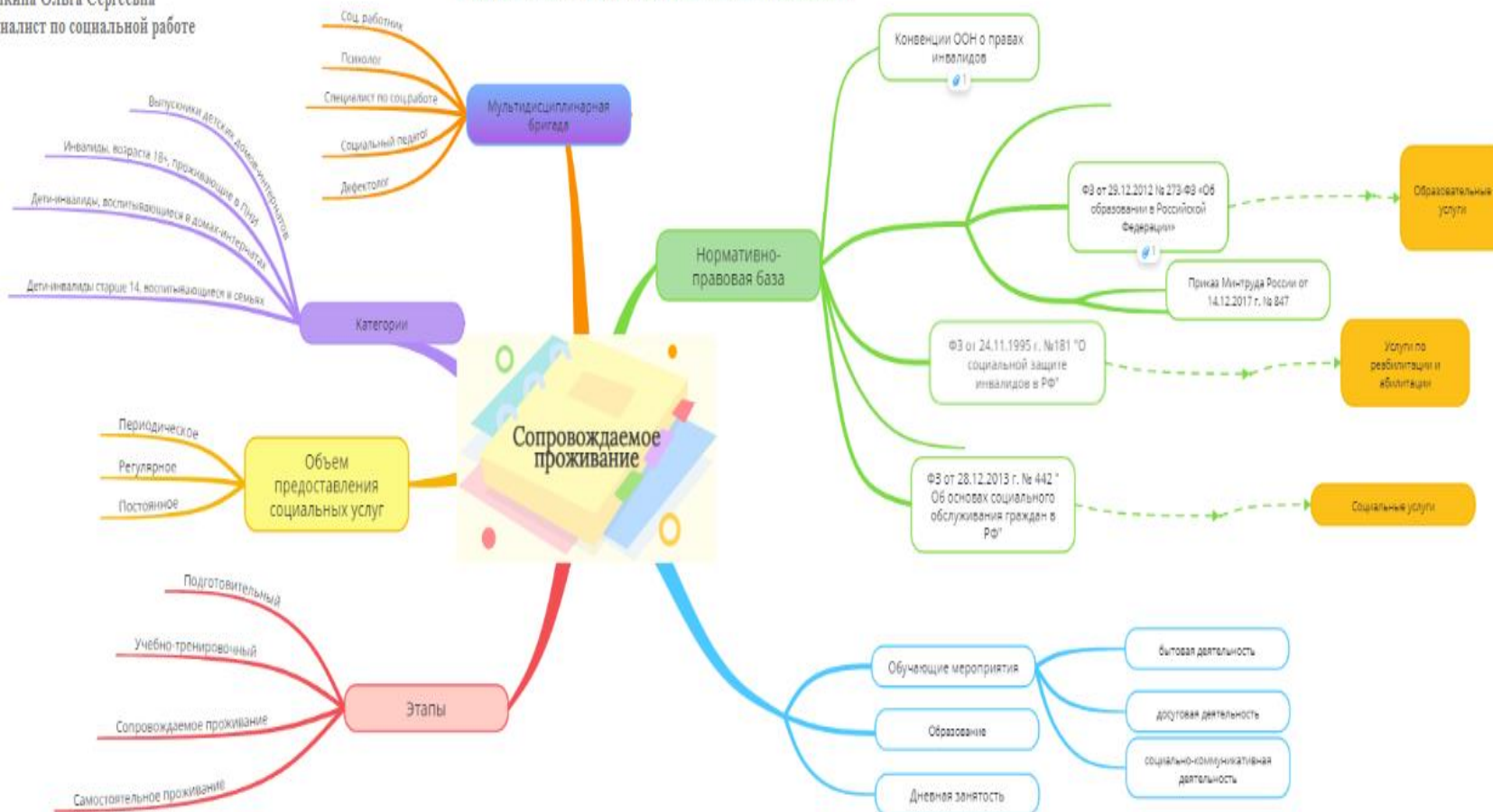
Работы слушателей Института: Шереметьева Е.А., 2022





ГАСУСО СО "Тагильский пансионат"
 Баянкина Ольга Сергеевна
 специалист по социальной работе

Интеллектуальная карта сопровождаемого проживания

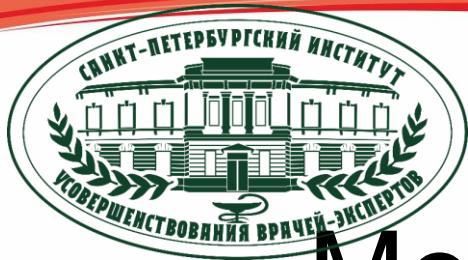




НИР: пилотные субъекты Российской Федерации

Реализация различных социально-экономических преобразований системы комплексной реабилитации и абилитации инвалидов возможна только при реформировании системы подготовки кадров





Методология исследования

Методы:

- Изучение кадрового состава
- Исследование компетенций
- Анкетирование руководителей
- Опрос специалистов по профессиональным дефицитам и образовательным потребностям
- Экспертная оценка
- Проектирование новых специальностей, введения новых Профстандартов

Результат: предложили 81 профессию/специальность ввести систему в реабилитации



Проблемы

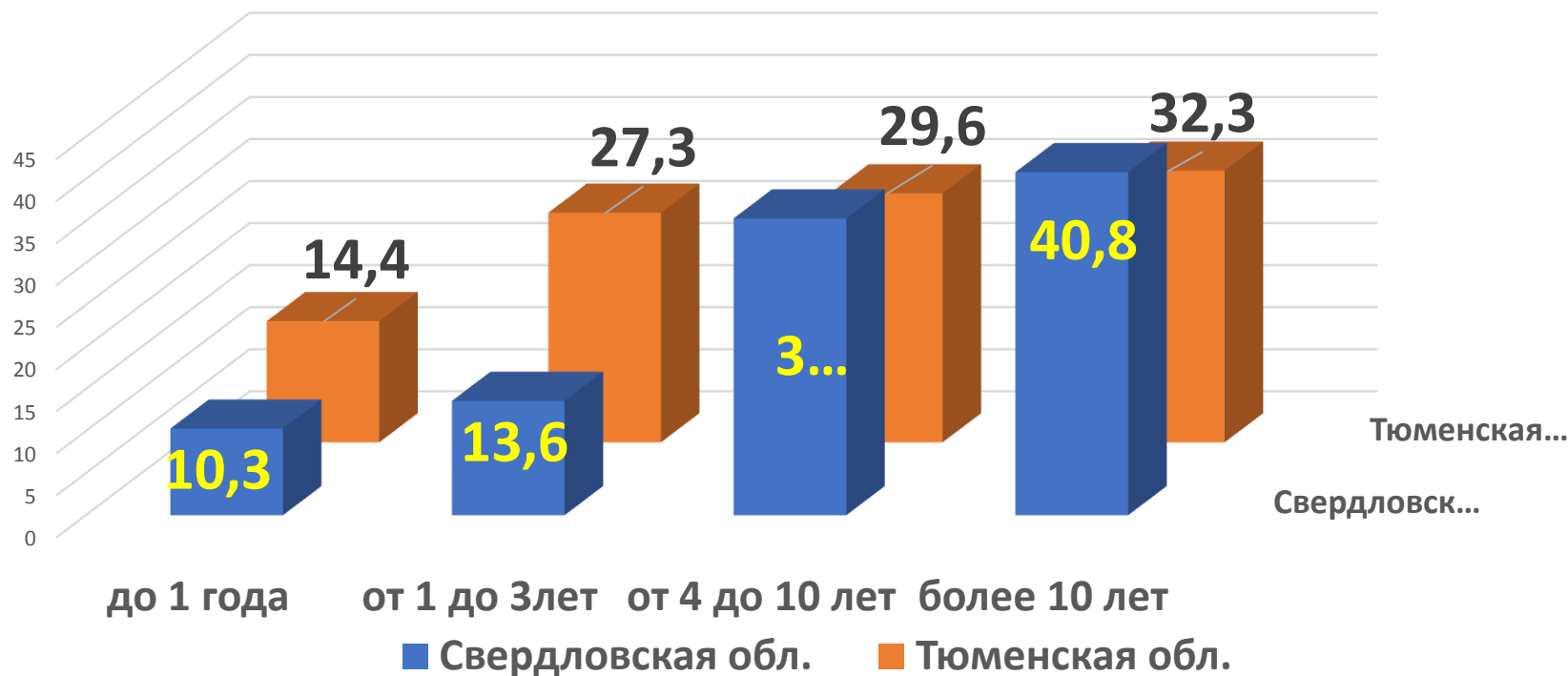
- Отсутствие/недостаток профессиональных стандартов
- Отсутствие единого федерального реестра специалистов, работающих в сфере комплексной реабилитации и абилитации инвалидов
- Отсутствие системы непрерывного дополнительного профессионального образования таких специалистов, их обязательной аттестации и аккредитации (за исключением специалистов медицинского профиля)



Специалисты	Субъект Российской Федерации	
	Свердловская область	Тюменская область
руководитель учреждения	10	12
заместитель руководителя учреждения	47	7
заведующий отделением	77	40
специалист по социальной работе	282	33
социальный педагог	25	16
специалист по социальной реабилитации	3	76
педагог-психолог	22	10
дефектолог (в том числе логопед)	18	37
специалист по адаптивной физической культуре	22	28
врачи различных специальностей	5	6
психолог (медицинский психолог)	32	38
культурный организатор	6	1
юриисконсульт	9	2
медицинская сестра	19	4

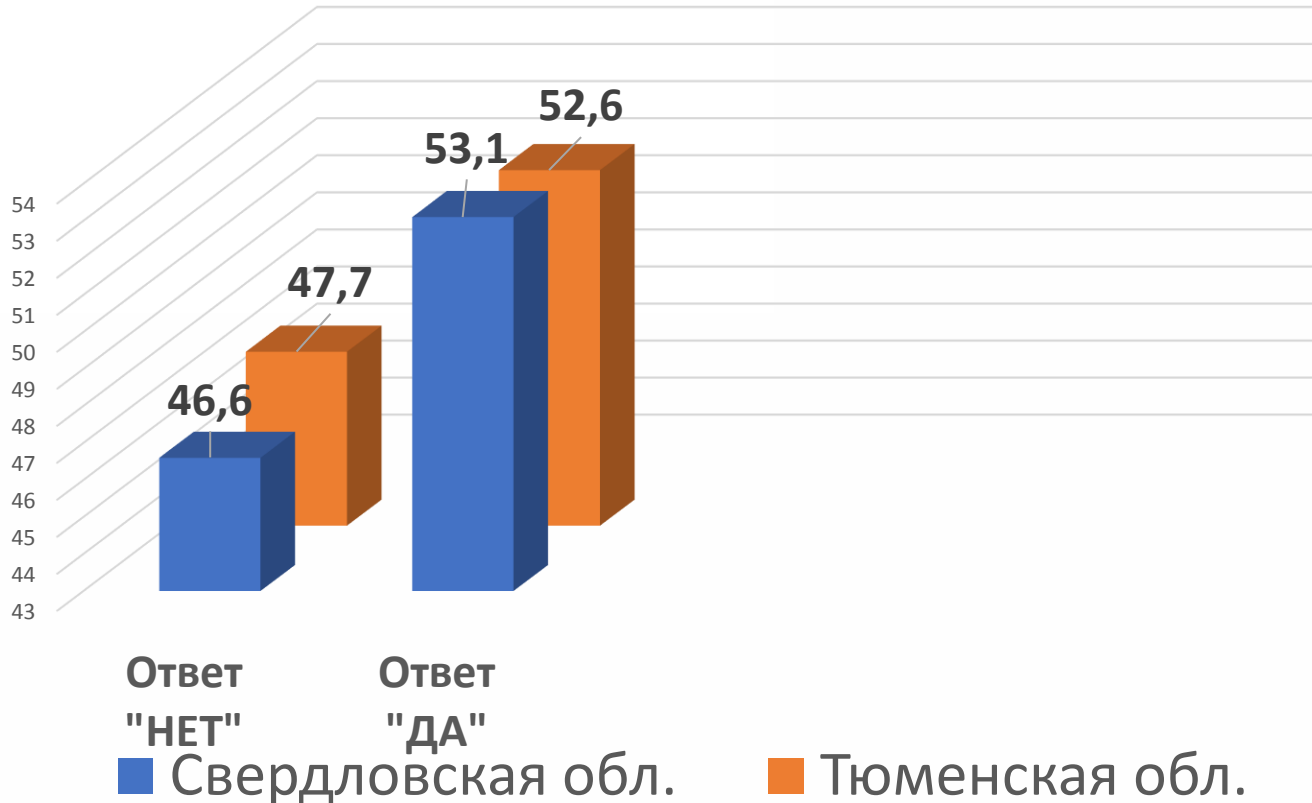


Стаж работы по специальности руководителей и специалистов учреждений социального обслуживания Тюменской и Свердловской областей (в % от общего числа опрошенных)



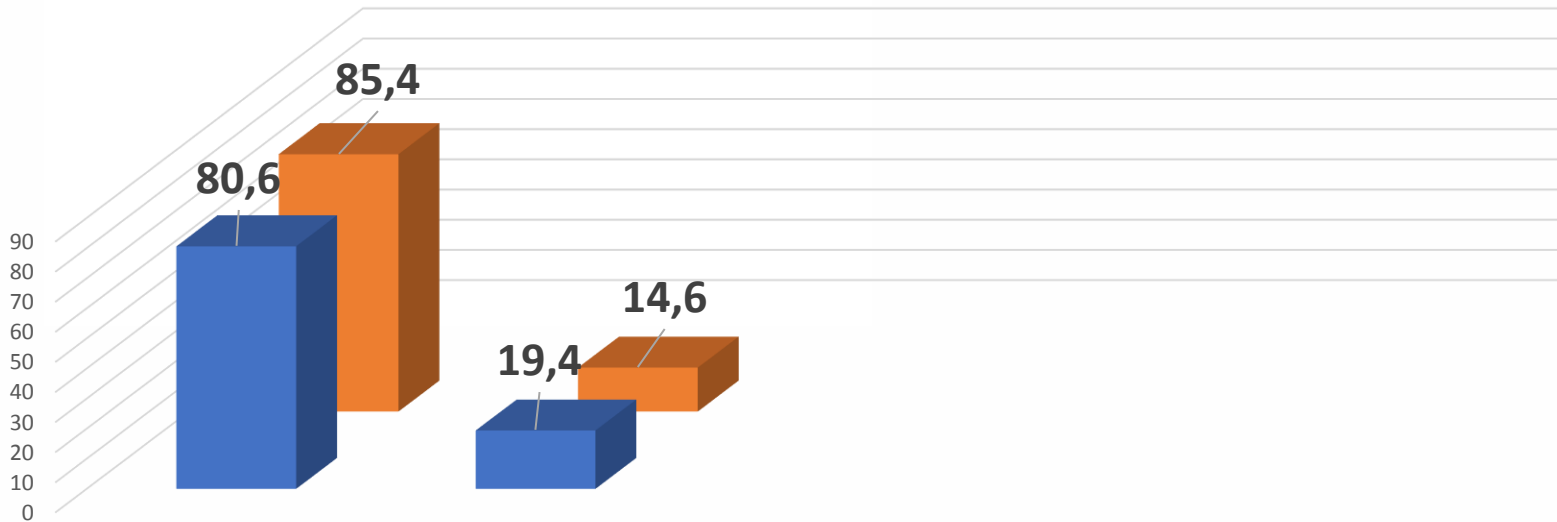


Распределение в процентном соотношении специалистов учреждений социального обслуживания Свердловской области, прошедших циклы по программам повышения квалификации за период с 2019 по 2021 гг.





Распределение в процентном соотношении результатов повышения профессиональной квалификации специалистов учреждений социального обслуживания Свердловской области за период с 2019 по 2021 гг. полученные профессиональные компетенции по вопросам комплексной реабилитации считают достаточными ответ-



Ответ "ДА" Ответ "НЕТ"

■ Свердловская обл. ■ Тюменская обл.



Нуждаются в получении дополнительных профессиональных компетенций

Руководители учреждений социального обслуживания

- по вопросам сопровождаемого проживания
- психологического сопровождения инвалидов

Заместители руководителя учреждений социального обслуживания, юрисконсульты

- психолого-педагогической и социальной диагностики
- по вопросам доступности объектов и услуг для лиц с инвалидностью



Нуждаются в получении дополнительных профессиональных компетенций

Заведующие
отделениями

- по вопросам нормативно-правового и методического характера
- медицинской реабилитации
- технических средств реабилитации
- технологии сопровождаемого проживания инвалидов

Нуждаются в получении дополнительных профессиональных компетенций

по вопросам индивидуальной работы в процессе реабилитации детей-инвалидов

- оказания помощи родителям в трудной ситуации и сопровождения семей, воспитывающих детей с ОВЗ
- оказания социально-правовых и медицинских услуг гражданам, имеющим группу инвалидности, вопросам применения МКФ,
- по специальности «эрготерапевт»
- организации деятельности всех участников реабилитационного цикла (межведомственное взаимодействие),
- реабилитации в соответствии с целевыми реабилитационными группами (ЦРГ)
- оказания услуг по социально-бытовой реабилитации (содержание услуги, необходимое оборудование, методические разработки для различных ЦРГ и возрастов)

Специалисты
по
социальной
работе



Нуждаются в получении дополнительных профессиональных компетенций

Специалисты по социальной реабилитации

- по вопросам организации реабилитационного центра на дому
- технологии работы с детьми различных целевых реабилитационных групп (расстройства аутистического спектра, речевые нарушения)

Врачи различных специальностей

- по вопросам организации реабилитационного процесса и межведомственного взаимодействия между всеми участниками реабилитационного цикла
- постановки реабилитационного диагноза



Нуждаются в получении дополнительных профессиональных компетенций

Медицинские
сестры

- по вопросам медицинской реабилитации



На текущий момент проблемы:

- **для специалистов**, предоставляющих услуги по основным направлениям комплексной реабилитации и абилитации **не разработана** процедура **аккредитации**
- **аттестация специалистов социальной сферы** имеет **рекомендательный** характер и проводится на усмотрение работодателя

Предложения по изменению действующих профессиональных стандартов и разработке **НОВЫХ**

№ п / п	Наименование специальности	Требуемое базовое образование специалиста	Наличие профессионального стандарта по предлагаемой специальности	Разработка нового профессионального стандарта/внесение изменений
1.	Трудовой тьютор	Специалист с высшим педагогическим или психологическим образованием/ Специалист с педагогическим или психологическим образованием уровня СПО	Нет	Разработка нового Стандарта
2	Бытовой тьютор	Специалист с высшим педагогическим или психологическим образованием/ Специалист с педагогическим или психологическим образованием уровня СПО	Нет	Разработка нового Стандарта
3	Специалист по сопровождаемому проживанию социальной сфере	Социология и социальная работа	Нет	Разработка нового Стандарта
4	Специалист по социальной работе	Среднее профессиональное образование. Высшее образование -бакалавриат. Высшее образование -бакалавриат (непрофильное) – и дополнительное профессиональное образование – программы профессиональной подготовки по профилю деятельности.	Да	Внесение изменений в существующий
5	Специалист по	Высшее образование	Да	Внесение

Предложения по изменению действующих профессиональных стандартов и разработке новых

6.	Педагог-психолог	Высшее образование по профилю деятельности	Да	Внесение изменений в существующий
7.	Социальный педагог	Среднее/высшее педагогическое образование	Да	Внесение изменений в существующий
8.	Воспитатель	Среднее/высшее педагогическое образование	Да	Внесение изменений в существующий
9.	Сиделка (помощник по уходу)	Без предъявления требований к базовому уровню образования	Да	Внесение изменений в существующий
10.	Специалист по оказанию государственных услуг в области занятости населения	Высшее образование (профильное/непрофильное) Дополнительное профессиональное образование - программы профессиональной переподготовки по профилю деятельности или Среднее профессиональное образование – профильное/непрофильное Дополнительное профессиональное образование - программы профессиональной переподготовки по профилю деятельности	Да	Внесение изменений в существующий
11.	Ассистент (помощник) по оказанию технической помощи инвалидам и лицам с ограниченными возможностями здоровья	Без предъявления требований к базовому образованию	Да	Внесение изменений в существующий

Предложения по разработке перечня компетенций специалистов, занятых в процессе реабилитации



№ п / п	Трудовые функции	Компетенции	Содержание компетенции
1	Социальная реабилитация уязвимых категорий населения (обобщенная трудовая функция)	социально-технологическая	готовность к проведению оценки обстоятельств, которые ухудшают или могут ухудшать условия жизнедеятельности граждан, определению индивидуальных потребностей граждан с целью постановки социального диагноза и разработки индивидуальных программ предоставления социальных услуг и мероприятий по сопровождению инвалидов
		социально-проектная	готовность к осуществлению прогнозирования, проектирования и моделирования социальных процессов и явлений в сопровождении жизнеустройства инвалидов, а также усовершенствование и пополнение знаний о понятиях, направлениях, формах и методов сопровождения инвалидов и диагностических критериях реабилитационного прогноза
		педагогическая	готовность к применению научно-педагогических знаний в по вопросам сопровождения инвалидов
2	Организация реабилитационной помощи уязвимым категориям населения (обобщенная трудовая функция)	организационно-управленческая	готовность к реализации межведомственного взаимодействия и координации деятельности специалистов, организаций социального обслуживания, общественных организаций и/или индивидуальных предпринимателей, осуществляющих мероприятия по сопровождению инвалидов
		исследовательская	готовность выявлять, формулировать, разрешать проблемы в сфере социальной работы на основе проведения прикладных исследований, в том числе опроса и мониторинга, использовать полученные результаты и данные статистической отчетности для повышения эффективности сопровождения инвалидов



Учитывая вышеизложенное, представляется целесообразным:

- 1. Формирование в Российской Федерации системы дополнительного профессионального образования специалистов инфраструктуры КРАИ**
- 2. Содействие внутреннему и международному обмену специалистами в сфере комплексной реабилитации и абилитации инвалидов для расширения знаний о новых методиках и инновационных технологиях реабилитации и абилитации**
- 3. Введение требований к обязательной аккредитации специалистов, предоставляющих услуги по основным направлениям комплексной реабилитации и абилитации, а также по сопровождению инвалидов, и формирование их единого общероссийского реестра**
- 4. Разработка и утверждение положения о прохождении процедуры аттестации специалистов социальной сферы, что позволит законодательно закрепить механизмы, критерии оценивания, дополнительно повысить уровень профессиональной компетентности специалистов**



БЛАГОДАРЮ ЗА ВНИМАНИЕ!



Официальный сайт - spbivek.ru

ПРИЕМНАЯ: +7 (812) 542-14-45; 542-01-97

E-MAIL: spbipde@mail.ru

