



МЕЖДУНАРОДНЫЙ ФОРУМ-ВЫСТАВКА  
СОЦИАЛЬНЫХ ТЕХНОЛОГИЙ | **СОЦИО** |

# ДОСТУПНОСТЬ ОБРАЗОВАТЕЛЬНОЙ СРЕДЫ ОБЪЕКТОВ УНИВЕРСИТЕТА ДЛЯ ЛИЦ С ИНВАЛИДНОСТЬЮ

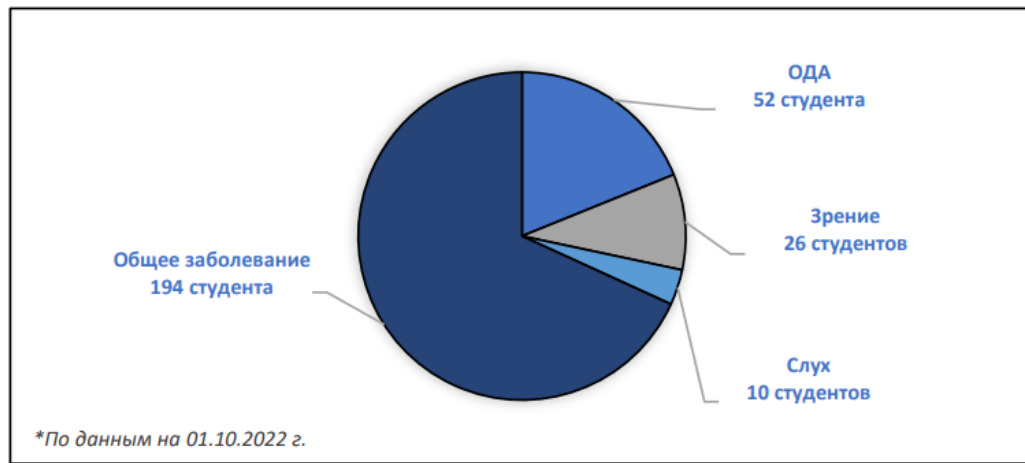
**Ориничева Ольга Игоревна**

заместитель начальника управления эксплуатацией  
имущественного комплекса и транспорта (УЭИКиТ)

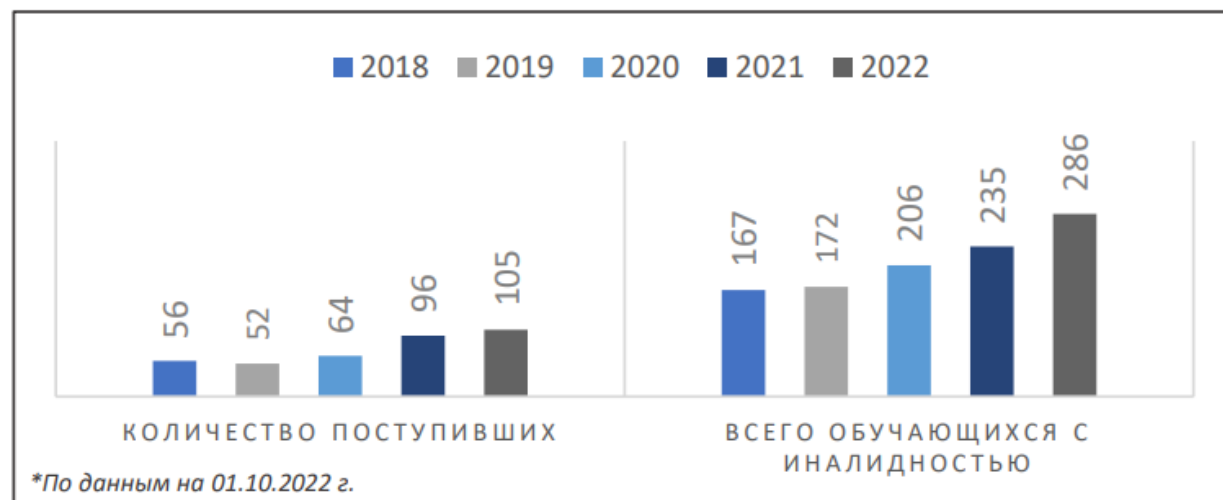
Екатеринбург  
13-14 апреля 2023 года

## СТАТИСТИКА ДАННЫХ О ЧИСЛЕННОСТИ СТУДЕНТОВ

В УрФУ обучается 286 студентов\* с инвалидностью, из них:



Динамика изменения численности студентов с инвалидностью\*





# ИЗМЕНЕНИЯ В ПОЛОЖЕНИЕ ОБ УПРАВЛЕНИИ ЭКСПЛУАТАЦИИ ИМУЩЕСТВЕННОГО КОМПЛЕКСА И ТРАНСПОРТА



**Уральский федеральный университет**  
имени первого Президента России Б.Н. Ельцина

Министерство науки и высшего образования Российской Федерации.  
Федеральное государственное автономное образовательное учреждение высшего образования «Уральский федеральный университет имени первого Президента России Б.Н. Ельцина» (УрФУ)  
**Управление эксплуатации имущественного комплекса и транспорта**  
СМК-ПСР-04-364-2020 стр. 1 из 16



## ПОЛОЖЕНИЕ об Управлении эксплуатации имущественного комплекса и транспорта

Версия 1

Екатеринбург  
2020

© УрФУ



**Уральский федеральный университет**  
имени первого Президента России Б.Н. Ельцина

Министерство науки и высшего образования Российской Федерации.  
Федеральное государственное автономное образовательное учреждение высшего образования «Уральский федеральный университет имени первого Президента России Б.Н. Ельцина» (УрФУ)  
**Управление эксплуатации имущественного комплекса и транспорта**  
СМК-ПСР-04-364-2020 стр. 18 из 19

### СМК-И-90-2021

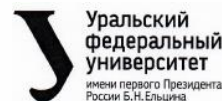
**Изменение № 2** от 26 октября 2021 года в СМК-ПСР-04-364-2020 «Положение об Управлении эксплуатации имущественного комплекса и транспорта»

В целях организации деятельности Управления эксплуатации имущественного комплекса и транспорта (далее УЭИКиТ) в соответствии с приказом 653/03 от 23.08.2021:

1. Добавить в раздел **Управление эксплуатации имущественного комплекса и транспорта**, подпункта 2.2. «Функции Управления эксплуатации имущественного комплекса и транспорта» дополнительно функции:

- проведение технического обследования зданий и сооружений университета с целью создания условий свободного передвижения, обучения и проживания лиц с ограниченными возможностями здоровья и инвалидностью (паспортизация корпусов), учет требований доступной среды при строительстве новых зданий;
- проведение комплекса мероприятий по дооборудованию, адаптации университета посредством сооружения, как внутри зданий, так и снаружи – пандусов, поручней, входных групп, лифтов, санитарных узлов. Закупка всего необходимого оборудования;
- содействие обеспечению архитектурной доступности, развитие/адаптация инфраструктуры университета для обеспечения возможности обучения лиц с ограниченными возможностями здоровья и инвалидностью;
- ремонт, оснащение и закупка необходимым специальным оборудованием центра доступа аудиторий университета для обеспечения участия лиц с ограниченными возможностями здоровья и инвалидностью в проводимых в университете занятиях с использованием дистанционных образовательных технологий;
- разработка плана и поэтапное устранение существующих ограничений и барьеров на территории университета, обустройство прилегающих территорий, подъездных путей;
- организация взаимодействия с общественными объединениями инвалидов (ВОИ, ВОГ, ВОС и др.) по вопросам создания доступной среды жизнедеятельности для лиц с ограниченными возможностями здоровья и инвалидностью;
- оказание консультационных услуг в области создания доступной среды жизнедеятельности для лиц с ограниченными возможностями здоровья и

© УрФУ



**Уральский федеральный университет**  
имени первого Президента России Б.Н. Ельцина

Министерство науки и высшего образования Российской Федерации.  
Федеральное государственное автономное образовательное учреждение высшего образования «Уральский федеральный университет имени первого Президента России Б.Н. Ельцина» (УрФУ)  
**Управление эксплуатации имущественного комплекса и транспорта**  
СМК-ПСР-04-364-2020 стр. 19 из 19

инвалидностью, в том числе путем издания методических материалов по вопросам создания доступной среды их жизнедеятельности;

- участие в грантовых конкурсах федерального и регионального уровней в сфере реализации условий доступности объектов и предоставляемых услуг в работе с лицами с ограниченными возможностями здоровья и инвалидностью;
- содействие повышению компетентности сотрудников и их информирование, инструктаж в сфере реализации условий доступности объектов и предоставляемых услуг в работе с лицами с ограниченными возможностями здоровья и инвалидностью.

2. Добавить в раздел **6. Эффективность и результативность**, в таблице 1. «Показатели эффективности и результативности» дополнительные плановые значения показателей:

Измеряемые показатели деятельности	Единица измерения	Временной интервал
Количество внедренных мероприятий, обеспечивающих комфортное и безопасное обучение и проживание студентов с ОВЗ и инвалидностью в Кампусе	шт.	весь год
Количество заполненных паспортов доступности зданий и сооружений	шт.	весь год
Обустройство зданий и сооружений, а также прилегающей территории, проездных путей для студентов с ОВЗ и инвалидностью	кв.м.	весь год
Количество оказываемых консультационных услуг в области создания доступной среды жизнедеятельности студентов с ОВЗ и инвалидностью	шт.	весь год
Освоение доведенных средств на обеспечение архитектурной доступности зданий и сооружений	руб.	весь год

Ректор



В.А. Кокшаров

© УрФУ

## ПОКАЗАТЕЛИ ДЛЯ ОЦЕНКИ ДОСТУПНОСТИ ОБЪЕКТОВ

### Категория лиц с инвалидностью (вид нарушения)



Передвигающиеся на кресло-колясках



С нарушением опорно-двигательного аппарата



С нарушением слуха



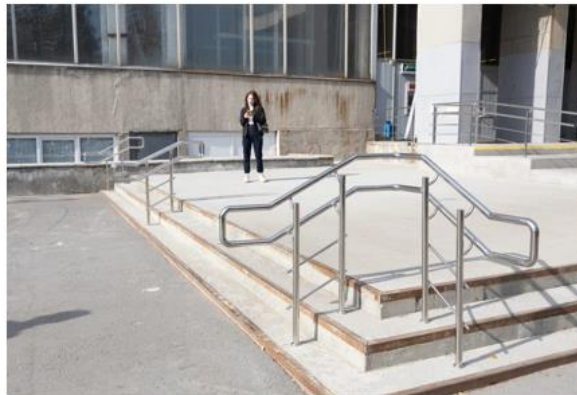
С нарушением зрения

### Основные структурно-функциональные зоны объекта

1. Территория, прилегающая к зданию (участок)
2. Входы (выходы) в здание
3. Путь (пути) движения внутри здания (в т.ч. Пути эвакуации)
4. Зона целевого назначения (целевого посещения объекта)
5. Санитарно-гигиенические помещения
6. Система информации на объекте (на всех зонах)
7. Пути движения к объекту (от остановки транспорта)

## УСТАНОВКА ПОРУЧНЕЙ И ПЕРИЛ ВХОДНОЙ ГРУППЫ И В ХОЛЛ ЗДАНИЯ

Поручни и перила – незаменимое оборудование для маломобильных групп населения (инвалидов-колясочников, пожилых людей, людей с ОВЗ). Это простые в использовании средства, занимающие первые позиции перечня оборудования программы «Доступная среда».



## НАНЕСЕНИЕ КОНТРАСТНОЙ МАРКИРОВКИ

Контрастная маркировка лестниц – обязательный элемент доступной среды. Она позволяет людям с нарушением зрения обратить внимание на начало и конец лестничного марша, безопасно передвигаться на входной зоне и внутри зданий. Тактильная лента – специальная напольная разметка для обозначения узких опасных участков инвалидам по зрению при помощи контраста и тактильного эффекта.



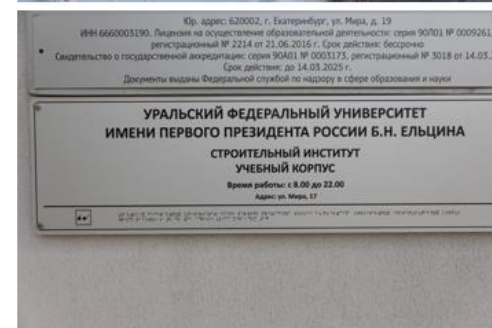
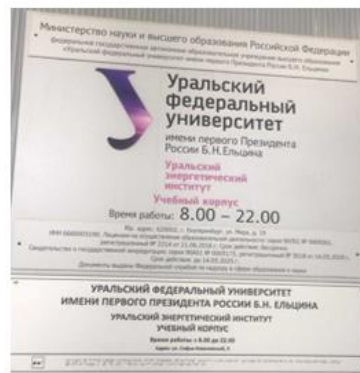
## НАНЕСЕНИЕ ТАКТИЛЬНОЙ ПЛИТКИ

Оснащение территорий тактильными наземными указателями – это важный этап адаптации объектов по программе «Доступная среда». Тактильные указатели и специальные тротуарные покрытия делают более комфортным и безопасным перемещение людей с ограниченными возможностями по зрению.



# РАЗМЕЩЕНИЕ КОМПЛЕКСНЫХ ТАКТИЛЬНЫХ ТАБЛИЧЕК СО ШРИФТОМ БРАЙЛЯ

Тактильные информационные таблички предназначены для информирования слабовидящих и незрячих о различных участках, помещениях и т. д. Они дают понимание о местоположении человека в данный момент, предупреждают об опасности.





## НАНЕСЕНИЕ ТАКТИЛЬНОЙ ПЛИТКИ

Тактильная плитка - эффективное решение для того, чтобы помочь людям с ограничениями по зрению чувствовать себя безопасно и спокойно ориентироваться на сложных участках тротуара.

Есть два вида тактильных указателей для слепых и слабовидящих:

1. Предупреждающая тактильная плитка - имеет конусообразные и квадратные рифы.
2. Направляющая тактильная плитка – имеет вертикальные и диагональные рифы.



# УСТАНОВКА ПОДЪЕМНОЙ ПЛАТФОРМЫ ДЛЯ ИНВАЛИДОВ НАКЛОННОГО ПРЯМОЛИНЕЙНОГО ПЕРЕМЕЩЕНИЯ INVA 200

Наклонное (лестничное) подъемное устройство с платформой INVA 200 предназначено для перемещения лиц с ограниченной подвижностью и инвалидов, находящихся в креслах-колясках, вдоль лестничного марша по прямолинейной или сложной траектории движения как внутри жилых и общественных зданий, так и снаружи.



## УСТАНОВКА ТАКТИЛЬНО-ЗВУКОВЫХ ТАБЛИЧЕК (62 ШТ.)

Тактильные таблички со встроенным речевым информатором - яркий показатель внимательного отношения к реализации программы «Доступная среда». Рельефно-точечная система Брайля для большинства людей с ограничениями по зрению недоступна. Этой техникой восприятия информации владеет только 7-10 % от всего числа незрячих. Поэтому использование устройств для адаптации пространства для МГН - не только признак заботы обо всех людях, но и показатель высокого уровня профессионализма и грамотности. Устройство адаптировано и для слабовидящих, и для тотально слепых владеющих техникой чтения по системе Брайля, и для тотально слепых не владеющих техникой чтения по системе Брайля.



## УСТАНОВКА ПАНДУСОВ В АУДИТОРИИ (26 ШТ.)

Организация безопасных и комфортных условий жизни для людей с ограниченными физическими возможностями – это признак цивилизованного общества. Одним из основных элементов «безопасной среды» являются специальные пандусы для людей с нарушениями опорно-двигательного аппарата



## АДАПТАЦИЯ ЖИЛЫХ КОМНАТ В ОБЩЕЖИТИЕ №8 ДЛЯ СТУДЕНТОВ С ПОДА

Все опорные устройства и места их установки должны строго соответствовать всем требованиям нормативных документов [ГОСТ Р 51261-2022](#), [СП 59.13330.2020](#), [СП 118.13330](#), СП 54.13330, исходя из необходимости обеспечения функционального назначения, в том числе по обеспечению безопасности жизни, здоровья и имущества МГН, а также реализации принципов «универсального дизайна».

Пантограф (мебельный лифт) — это устройство для размещения вешалок (плечиков) с одеждой на верхних ярусах, до которых трудно дотянуться руками. Применение пантографа позволяет значительно увеличить эффективность использования шкафа для людей, передвигающихся на кресло-коляске



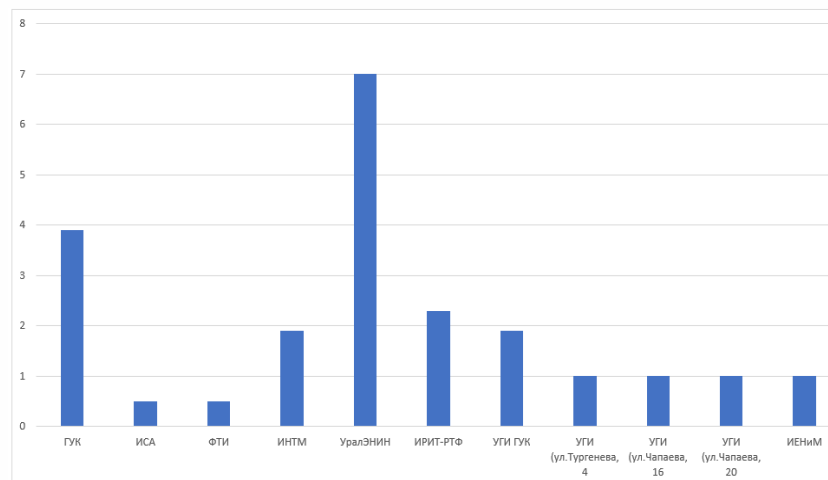
## УСТАНОВКА ЗВУКОВОГО ОПОВЕЩЕНИЯ В ЛИФТАХ УЧЕБНОГО КОРПУСА (УЛ. С.КОВАЛЕВСКОЙ, 5)

Адаптация лифта для возможности пользования ими людьми с инвалидностью и другими категориями маломобильных групп населения (МГН) является частью государственной программы «Доступная среда». Одним из таких требований является наличие внутри лифтовой кабины электронной системы оповещения в разных форматах.



## РЕАЛИЗУЕМОСТЬ ДОСТУПНОСТИ ДЛЯ МГН В УЧЕБНЫХ КОРПУСАХ УрФУ

Объект	Территория, прилегающая к зданию (участок)	Входы (выходы) в здание	Путь (пути) движения внутри здания (в т.ч. Пути эвакуации)	Зона целевого назначения (целевого посещения объекта)	Санитарно-гигиенические помещения	Система информации на объекте (на всех зонах)	Пути движения к объекту (от остановки транспорта)
Здание главного учебного корпуса (ГУК)	0,5	1	0,1	0,1	1	1	0,2
Институт строительства и архитектуры (ИСА)	0,1	0,1	0,1	0,1	0	0,1	0
Физико-технологический институт (ФТИ)	0	0,1	0,1	0,1	0	0,1	0,1
Институт новых материалов и технологий (ИНМТ)	0,5	1	0,1	0,1	0	0,1	0,1
Уральский Энергетический Институт (УралЭНИИ)	1	1	1	1	1	1	1
Институт радиоэлектроники и информационных технологий-РТФ (ИРИТ-РТФ)	0,5	0,5	0,1	0,1	0,5	0,5	0,1
Здание учебного корпуса УГИ (ул. Ленина, 51)	0	0,1	0,1	0,1	1	0,5	0,1
Здание учебного корпуса УГИ (ул. Тургенева, 4)	0,1	0,1	0,1	0,1	0	0,5	0,1
Здание учебного корпуса УГИ (ул. Чапаева, 20)	0,1	0,1	0,1	0,1	0	0,5	0,1
Института естественных наук и математики (ИЕНиМ) (ул. Куйбышева, 48)	0,1	0,1	0,1	0,1	0	0,5	0,1



# ПРОВЕДЕНИЕ МЕРОПРИЯТИЙ В ПОМЕЩЕНИЯХ, ДОСТУПНЫХ ДЛЯ МГН

5  
НОВАЯ  
2022

**МАСТЕР-КЛАСС  
ТАНЦЫ НА КОЛЯСКАХ**

УРФУ ИМ. ПЕРВОГО ПРЕЗИДЕНТА  
Б.Н. ЕЛЬЦИНА  
СОФЬИ КОВАЛЕВСКОЙ, 5  
15.00-18.00

МАСТЕР-КЛАСС ПРОВОДИТ  
ЕКАТЕРИНА МАНОХИНА  
ТРЕНЕР СБОРНОЙ КОМАНДЫ РФ

ФОНД  
ПРЕЗИДЕНТСКИХ  
ГРАНТОВ

**КУБОК СВЕРДЛОВСКОЙ ОБЛАСТИ  
БОЧЧА**

**СПОРТ ПОДА  
28 ЯНВАРЯ  
Г. ЕКАТЕРИНБУРГ**

РОДНИК  
«НЕВОЗМОЖНОЕ ВОЗМОЖНО»

**РОДНИК**  
«НЕВОЗМОЖНОЕ ВОЗМОЖНО»

**МАСТЕР-КЛАСС  
ПО ТЕННИСУ НА КОЛЯСКАХ**

**МАНГУТОВА АМИНА**

- КАНДИДАТ В МАСТЕРА СПОРТА
- ЧЛЕН СБОРНОЙ РОССИИ
- УЧАСТНИК ЧЕМПИОНАТА МИРА 2019, 2021 г.
- ПРИЗЕР ЧЕМПИОНАТА РОССИИ 2022 г.

**18 ФЕВРАЛЯ  
12:30  
с/з УРФУ (ул. СОФЬИ КОВАЛЕВСКОЙ, 5)**





# БЛАГОДАРЮ ЗА ВНИМАНИЕ

КОНТАКТЫ

E-MAIL: [o.i.orinicheva@urfu.ru](mailto:o.i.orinicheva@urfu.ru)

Телефон: +7 (343) 375-97-96

Моб.телефон: +7 (912)205-11-81